

# Struktur- und Leistungsdaten für eine KTQ-Zertifizierung<sup>1</sup>

***[Krankenhaus der Barmherzigen Brüder Eisenstadt GmbH]***

**Datum: [15.12.2022]  
Berichtszeitraum: [2021]**

<sup>1</sup> Dieses Formular ist von Privatkliniken ohne Kassenzulassung, Forensischen Einrichtungen sowie weiteren Krankenhäusern außerhalb Deutschlands im Rahmen einer KTQ-Zertifizierung zu bearbeiten und als verbindliche Voraussetzung zur Antragsüberprüfung bei der Zertifizierungsstelle abzugeben.

Bereich 0	Dokumentenname KTQ Struktur- und Leistungsdaten	Version 1	Gültig ab 10/09/09	Vorversion: keine	Seite 1 von 68
--------------	----------------------------------------------------	--------------	-----------------------	----------------------	-------------------

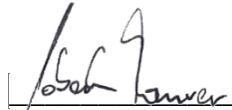
## Inhaltsverzeichnis

<b>1 Allgemeine Informationen zum Krankenhaus</b>	<b>S. 3</b>
<b>2 Qualitätssicherung und Qualitätsmanagement</b>	<b>S. 5</b>
<b>3 Struktur- und Leistungsdaten der Organisationseinheiten/ Fachabteilungen</b>	<b>S. 7</b>

### Allgemeiner Hinweis:

Mit den in diesem Dokument verwendeten Personen- und Berufsbezeichnungen sind, auch wenn sie nur in einer Form auftreten, gleichwertig beide Geschlechter gemeint.

Die Krankenhausleitung, vertreten durch *[Dir. Robert Maurer, MSc, MBA, Geschäftsführer]*, ist verantwortlich für die Vollständigkeit und Richtigkeit der Angaben in diesem Bericht.



Eisenstadt, 15.12.2022

Unterschrift, Ort, Datum

Bereich 0	Dokumentenname KTQ Struktur- und Leistungsdaten	Version 1	Gültig ab 10/09/09	Vorversion: keine	Seite 2 von 68
--------------	----------------------------------------------------	--------------	-----------------------	----------------------	-------------------

# 1 Allgemeine Informationen

Name	<b>Krankenhaus der Barmherzigen Brüder Eisenstadt GmbH</b>
Zusatzbezeichnung	
Straße und Hausnummer	<b>Johannes von Gott-Platz 1</b>
PLZ und Ort	<b>7000 Eisenstadt</b>
Telefon	<b>+43 2682 601 0</b>
TeleFax	<b>+43 2682 601 1099</b>
E-Mail	<b>krankenhaus@bbeisen.at</b>
Webadresse/Internetpräsenz	<b>www.bbeisen.at</b>

Institutionskennzeichen (oder entsprechende Kennzeichnung der Institution)	<b>K 102</b>
Standort(nummer) (wenn vergeben)	
Name und Art des Krankenhausträgers (z.B. frei gemeinnützig, privat, öffentlich)	<b>Konvent der Barmherzigen Brüder Eisenstadt mit Öffentlichkeitsrecht</b>

Akademisches Lehrkrankenhaus	<input checked="" type="checkbox"/> ja  Universität: - Medizinische Universität Graz - Medizinische Universität Innsbruck - Medizinische Universität Wien  <input type="checkbox"/> nein
------------------------------	---------------------------------------------------------------------------------------------------------------------------------------------------------------------------------------------------------------

Bereich 0	Dokumentenname KTQ Struktur- und Leistungsdaten	Version 1	Gültig ab 10/09/09	Vorversion: keine	Seite 3 von 68
--------------	----------------------------------------------------	--------------	-----------------------	----------------------	-------------------

<p>Fachbereiche und Forschungsschwerpunkte</p>	<p><b>Abteilung für Anästhesie und Intensivmedizin:</b> Allgemein und Regionalanästhesie, Aufwachraum 11x 24h, Intensivstation Stufe 3 mit 8 Betten, Beatmung invasiv und nichtinvasiv, Sedierung, Nierenersatztherapie, Kreislauf-Stabilisierung, ECMO-Therapie, COVID-19 Therapie, Plasmapherese, Sepsisbehandlung, Schmerztherapie, IMCU2 - 8 Intermediate Care Unit Betten zur postoperativen Überwachung und als Step Down Unit der ICU, Notarzteinsetzfahrzeug Eisenstadt, Simulationszentrum Eisenstadt, Herzalarm (hausintern), Frühwahnscore hausintern, OP Management, OP Koordination, Tagesklinik</p> <p><b>Abteilung für Chirurgie:</b> Viszeralchirurgie, Gefäßchirurgie, Schilddrüsenchirurgie, Mammachirurgie, zertifiziertes Brustgesundheitszentrum, chirurgische Onkologie</p> <p><b>Abteilung für Geburtshilfe und Gynäkologie:</b> Pränataldiagnostik, Urogynäkologie, Minimal invasive Chirurgie (Bauchspiegelung / Laparoskopie), Gyn. Onkologie, Urogynäkologie. Betreuung und Entbindung von Schwangeren, einschließlich Risikoschwangeren</p> <p><b>Abteilung für Hals-, Nasen- und Ohrenheilkunde:</b> HNO-Erkrankungen im Kindes- und Jugendalter, Schwindelbeschwerden, Kopf-Hals-Tumoren, Chirurgie der Kopfspeicheldrüsen, Funktionelle Nasennebenhöhlenchirurgie (endoskopisch und mikroskopisch), Plastische Chirurgie des Kopf-, Hals- und Gesichtsbereiches, Abklärung (Schlafendoskopie) und Therapie von schlafbezogener Atmungsstörungen sowie Schnarchen, Mittelohrchirurgie, Stimmstörungen, Tinnitus, Hörsturz, traumatische Gesichtsschädelverletzungen (Orbita, Nasenbein)</p> <p><b>Abteilung für Innere Medizin I:</b> Zentralen Aufnahme- und Erstversorgungseinheit (ZAE), Kardiologie mit Allgemeinstation, Kardiologischer Station mit Telemetrie, IMCU-Herzüberwachungsstation, Herzkatheterlabor: Koronarinterventionen und Interventionen struktureller Herzerkrankungen [Herzklappenzentrum, Herzohrverschluss], Implantation von PM, ICD und CRT Systemen, Diagnosestraße (Echolabor I und II, Ambulanz für kardiale Gerätetherapie, Ergometrie, Kipptisch, Herzambulanz und Herzinsuffizienzambulanz), Nephrologie mit Ambulanz, Dialysestation und Peritonealdialyse, Covidstation</p>
----------------------------------------------------	--------------------------------------------------------------------------------------------------------------------------------------------------------------------------------------------------------------------------------------------------------------------------------------------------------------------------------------------------------------------------------------------------------------------------------------------------------------------------------------------------------------------------------------------------------------------------------------------------------------------------------------------------------------------------------------------------------------------------------------------------------------------------------------------------------------------------------------------------------------------------------------------------------------------------------------------------------------------------------------------------------------------------------------------------------------------------------------------------------------------------------------------------------------------------------------------------------------------------------------------------------------------------------------------------------------------------------------------------------------------------------------------------------------------------------------------------------------------------------------------------------------------------------------------------------------------------------------------------------------------------------------------------------------------------------------------------------------------------------------------------------------------------------------------------------------------------------------------------------------------------------------------------------------------------------------------------------------------------------------------------------------------------------------------------------------------------------------------------------------------------------------------------------------------------------------------------------------------------------------------------------------------

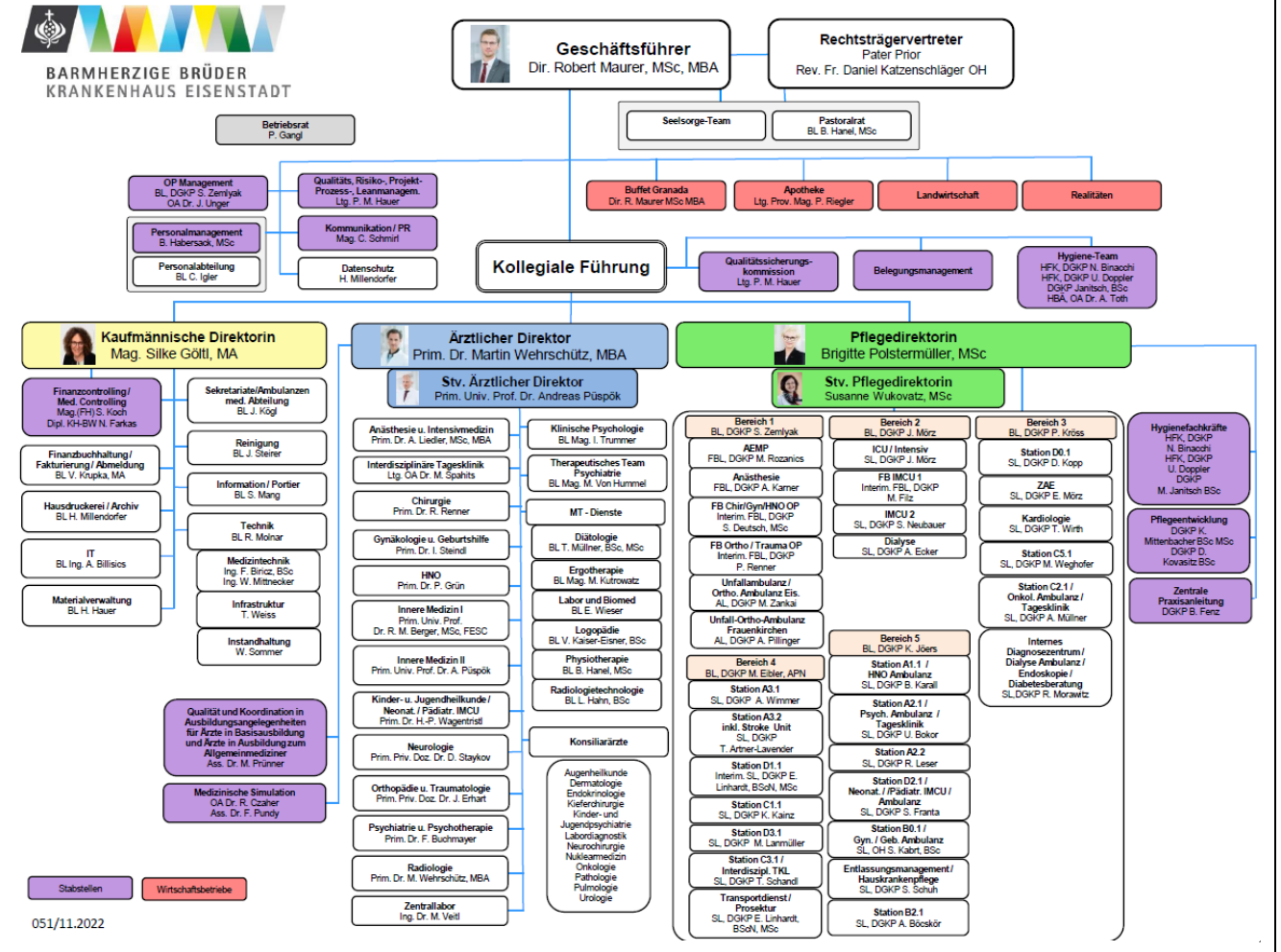
Bereich 0	Dokumentenname KTQ Struktur- und Leistungsdaten	Version 1	Gültig ab 10/09/09	Vorversion: keine	Seite 4 von 68
--------------	----------------------------------------------------	--------------	-----------------------	----------------------	-------------------

	<p><b>Abteilung für Innere Medizin II:</b> Hämatookologie, Gastroenterologie, Hepatologie, Ambulanz für chronisch entzündliche Darmerkrankungen, Endoskopie, Abdomensonographie, Stoffwechselerkrankungen, Palliativmedizin</p> <p><b>Abteilung für Kinder- und Jugendheilkunde:</b> Allgemeine pädiatrische Ambulanz Allgemeine und interdisziplinäre Kinder- und Jugendabteilung, Neonatologie (NIMCU) Spezialambulanzen für: juveniler Diabetes und Endokrinologie, Epileptologie und Neuropädiatrie, angeborene Erkrankungen der Harnwege, Allergien und Pneumologie, Adipositas, Entwicklungsdiagnostik Herzultraschall</p> <p><b>Abteilung für Neurologie:</b> Stroke Unit, Diagnostik und Therapie zerebrovaskulärer Erkrankungen, neuroimmunologischer Erkrankungen, Anfallskrankheiten, neurodegenerativen Erkrankungen, Schlaflabor</p> <p><b>Abteilung für Orthopädie und Traumatologie</b> Allgemeine konservative und operative Orthopädie, Endoprothetik und Revisionsendoprothetik, Korrekturosteotomien, Arthroskopien inkl. Hüftarthroskopien, Fußchirurgische Eingriffe, Chirurgie des Bewegungsapparates, Kreuzbandersatzoperationen, Gelenkschirurgie, Endoprothetik (Hüfte, Knie, Schulter) Chirurgie von Wirbelsäulenverletzungen Handchirurgie</p> <p><b>Abteilung für Psychiatrie und Psychotherapie:</b> Akutpsychiatrie, Biologische Psychiatrie, Psychotherapie, Psychosomatik, Gerontopsychiatrie, Suchtmedizin, Adoleszenzpsychiatrie, Persönlichkeitsstörungen, Therapieresistente Depression</p> <p><b>Institut für Radiologie:</b> CT-gezielte Interventionen (minimal invasive Schmerztherapie), periphere Angiographie, digitale Mammographie Beschreibung der Fachbereiche und Forschungsschwerpunkte]</p>
--	-----------------------------------------------------------------------------------------------------------------------------------------------------------------------------------------------------------------------------------------------------------------------------------------------------------------------------------------------------------------------------------------------------------------------------------------------------------------------------------------------------------------------------------------------------------------------------------------------------------------------------------------------------------------------------------------------------------------------------------------------------------------------------------------------------------------------------------------------------------------------------------------------------------------------------------------------------------------------------------------------------------------------------------------------------------------------------------------------------------------------------------------------------------------------------------------------------------------------------------------------------------------------------------------------------------------------------------------------------------------------------------------------------------------------------------------------------------------------------------------------------------------------------------------------------------------------------------------------------------------------------------------------------------------------------------------------------------------------------------------------------------------------------------------------

Bereich	Dokumentenname	Version	Gültig ab	Vorversion:	Seite 5
0	KTQ Struktur- und Leistungsdaten	1	10/09/09	keine	von 68

## Organisationsstruktur des Krankenhauses

(per November 2022)



Für psychiatrische Fachkrankenhäuser, Krankenhäuser mit einer psychiatrischen Fachabteilung oder Kliniken für forensische Psychiatrie:

Besteht eine regionale Versorgungsverpflichtung?

ja  nein

Bereich	Dokumentenname	Version	Gültig ab	Vorversion:	Seite
0	KTQ Struktur- und Leistungsdaten	1	10/09/09	keine	6 von 68

Anzahl der Betten im gesamten Krankenhaus (Stichtag: 31.12. des letzten Kalenderjahres)	352
Anzahl der bettenführenden Fachabteilungen Art (aufzählen)	
• Innere Medizin I	52
• Innere Medizin II	48
• Chirurgie	37
• HNO	14
• Gynäkologie und Geburtshilfe	26
• Kinder- und Jugendheilkunde	16
• Neonatologie	6
• Neurologie	17
• Stroke Unit	4
• Neuro Rehabilitation B	4
• Neuro Rehabilitation C	9
• Psychiatrie	41
• Herzstation	10
• Orthopädie und Traumatologie	50
• Intensivstation	8
• IMCU 2	6
• Palliativstation	4

Fallzahlen des Krankenhauses	
Gesamtzahl der im Berichtsjahr behandelten Fälle:	135.545
Vollstationäre Fallzahl:	19.166
Ambulante Fallzahl:	116.288]
Fallzählweise:	Fallzählweise

Bereich 0	Dokumentenname KTQ Struktur- und Leistungsdaten	Version 1	Gültig ab 10/09/09	Vorversion: keine	Seite 7 von 68
--------------	----------------------------------------------------	--------------	-----------------------	----------------------	-------------------

## 2 Qualitätssicherung und Qualitätsmanagement

### Teilnahme an einer externen Qualitätssicherung\*

#### **Gesetzlich verpflichtende externe Qualitätssicherung in Österreich:**

Bundesweite einheitliche Ergebnisqualitätsmessung aus Routinedaten Austrian Inpatient Quality Indicators (A-IQI).

u.a. sind folgende Leistungen freiwillig in **Qualitätsregistern** statistisch erfasst

#### **Anästhesie und Intensivmedizin:**

- Teilnahme am innerklinischen Reanimationsregister der Deutschen Gesellschaft für Anästhesiologie und Intensivmedizin.
- Intensivstation: ASDI (Benchmarking)
- Intensivbettenstand - tägliche Aktualisierung seit COVID Pandemie bundeslandweit über Controlling
- Infektionsdatenerfassung über ITS-KISS
- externes Benchmarking über AIQUI

#### **Gynäkologie und Geburtshilfe:**

- Geburtenregister TILAK

#### **Hals-, Nasen- und Ohrenheilkunde:**

- Krebsregister - Bundesanstalt Statistik Österreich

#### **Innere Medizin I:**

- Österreichisches Herzinfarktregister
- Register für Elektiv- und Akutangiographie - ANCALAR
- Schrittmacherregister des Bundesministeriums für Soziales, Gesundheit, Pflege und Konsumentenschutz
- Dialyse- und Transplantationsregister

#### **Innere Medizin II:**

- Vorsorgecoloskopie

#### **Kinder- und Jugendheilkunde:**

- Institut für spez. Prophylaxe und Tropenmedizin der MUW: Erhebung der Infektionszahlen bezüglich Masern/Mumps und Röteln, systemische Pneumococceninfektionen, Pertussis bei Kindern und Jugendlichen (Epidemiologiestudie)
- Surveillanceprogramm für Influenza, RSV, Rhino, Metapneumo, Enteroviren; Coronaviren und Parainfluenzainfektionen (Virologisches Institut der Univ. Wien)
- Österreichische Gesellschaft für Kinder- und Jugendheilkunde ÖGKJ – Arbeitsgruppe Neonatologie und päd. Intensivmedizin: Entwicklungsdiagnostische Nachuntersuchung von Frühgeborenen < 32.SSW (Österreichweites Frühgeborenenoutcomeregister ÖFGO)

#### **Neurologie:**

- Österreichisches Stroke-Unit Register (GÖG), zum Teil in A-IQI integriert und mit ausgewertet
- Österreichisches Multiple Sklerose-Register

#### **Orthopädie und Traumatologie**

- Teilnahme am Traumaregister/TraumaNetzwerk der Deutschen Gesellschaft für Unfallchirurgie

#### **Psychiatrie und Psychotherapie:**

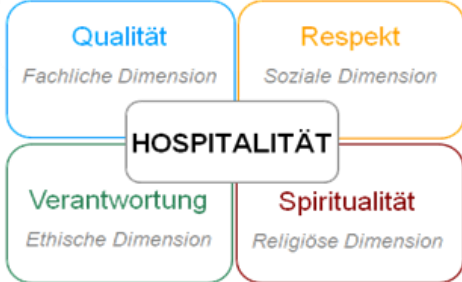
- Teilnahme an der Erhebung der Zahlen bei Behandlungen entsprechend UBG (Gesundheit Österreich GmbH)

Bereich	Dokumentenname	Version	Gültig ab	Vorversion:	Seite 8
0	KTQ Struktur- und Leistungsdaten	1	10/09/09	keine	von 68



\* Hier erwartet die KTQ-GmbH einen entsprechenden Nachweis über die Teilnahme an allen gesetzlich verpflichtenden und freiwilligen Maßnahmen zur externen Qualitätssicherung.

Qualitätssicherung bei Teilnahme an Disease-Management-Programmen (DMP). Gemäß seinem Leistungsspektrum nimmt das Krankenhaus an folgenden DMP teil:	
DMP	Kommentar/Erläuterung
In Österreich nicht relevant	

Qualitätspolitik (Leitbilder)
<p><b>Zweck &amp; Ziel</b> Diese Richtlinie beschreibt die Qualitäts- und Risikopolitik unseres Krankenhauses.</p> <p><b>Geltungsbereich</b> Gesamthaus</p> <p><b>Abkürzungen &amp; Begriffe</b> keine</p> <p><b>Die Qualitäts- und Risikopolitik des Krankenhauses orientiert sich am zentralen Ziel der Patientenversorgung gemäß den vier Grundwerten der Hospitalität.</b></p> <div style="text-align: center;">  </div> <p>Die Sicherung und Umsetzung dieser Werte und damit auch der Qualitäts- und Risikopolitik ist erklärtes Ziel der Krankenhausführung, die die dafür notwendigen Strukturen und Ressourcen zur Verfügung stellt.</p> <p><b>Hospitalität</b> Im Sinne des Hl. Johannes von Gott ist es unser Ziel, <b>ambulante und stationäre Patienten bestmöglich zu behandeln und ihnen ein Zuhause auf Zeit zu geben.</b></p> <p>Wir sorgen für eine bedarfsgerechte, dem allgemein anerkannten Stand der medizinischen und pflegerischen Erkenntnisse entsprechenden <b>Versorgung aller hilfesuchenden Menschen.</b></p> <p><b>Qualität</b> Wir wollen durch <b>fachliche Kompetenz, menschliche Zuwendung und Abstimmung der patientenorientierten Organisationsabläufe den Bedürfnissen der Patienten gerecht</b> werden. Dazu schaffen wir Instrumente zur Messung, Prüfung und Darstellung der von uns erbrachten Qualität.</p> <p>Wichtig sind uns die kontinuierliche Fort- und Weiterbildung hinsichtlich <b>fachlicher, sozialer, ethischer und spiritueller Kompetenz</b>, sowie der Aufbau von wissenschaftlicher Expertise.</p>

Bereich	Dokumentenname	Version	Gültig ab	Vorversion:	Seite 9
0	KTQ Struktur- und Leistungsdaten	1	10/09/09	keine	von 68

**Patientensicherheit und Maßnahmen zur Vorbeugung und Vermeidung von Fehlern** ist integraler Bestandteil unserer Arbeit.

Auf Basis der ISO 31000/ONR 49000 als integralen Bestandteil unserer Versorgung und unseres Qualitätsmanagementsystems, **wollen wir in klinischen-, ökonomischen und strategischen Bereichen die Sicherheit verbessern.** Insbesondere in den klinischen Bereichen soll die systematische Anwendung des Risikomanagementsystems zur Reduktion von Behandlungs-/Schadensfällen und von Haftpflichtansprüchen führen.

Damit soll die Kundenzufriedenheit, Patientensicherheit, Entwicklung und die Reputation unseres Krankenhauses kontinuierlich verbessert bzw. nachhaltig gesichert werden.

### Respekt

Die **Würde des Menschen**, die in allen Lebensphasen und Situationen erhalten bleiben muss, steht im Mittelpunkt unseres Wirkens. Unabhängig von Alter, Geschlecht, Nationalität, Religion, Behinderung und sozialer Stellung erfahren von uns alle Patienten Achtung und Wertschätzung.

### Verantwortung

Die **ständige Verbesserung der Prozesse** und der **verantwortungsvolle Umgang mit Ressourcen** im Krankenhaus ist permanente Aufgabe für uns.

Die **Anwendung von Risikomanagement** bedeutet für alle Verantwortlichen Wachsamkeit, Risikobewusstsein und eine sichere Kommunikation **mit dem Ziel unerwünschte oder für die Organisation nachteilige Prozesse frühzeitig zu erkennen und zu verändern.**

Durch ein gelebtes **Qualitätsmanagement** werden die Abläufe kontinuierlich durch die Prozesseigner auf ihre Wirksamkeit überprüft. Hierzu gehören neben der adäquaten Patientenversorgung auch wirtschaftliche Effizienz, Innovation und gutes Management.

### Spiritualität

Wir sind den Leitaussagen des Ordens der Barmherzigen Brüder verpflichtet und handeln auf Basis der Werte des Ordens der Barmherzigen Brüder. Unser Krankenhaus ist ein Raum, in dem **christliche Werte spürbar** sind. Wir begegnen den Patienten, Angehörigen sowie Gästen in ihrem Bedürfnis nach Spiritualität aufmerksam und geben dafür den entsprechenden Raum.

Qualitätsziele			
1	Patientenzufriedenheit	Fachlich kompetente und menschliche Behandlung/Pflege aller Patienten  Zufriedene Patienten  Regelmäßige Erhebung Wirksamkeit der eingeleiteten Maßnahmen evaluieren	Auswertung von Befragungen Unzufriedenheitsindex, Benchmark (alle 3 Jahre)  Kont. Patientenrückmeldung (inkl. Freitexte) Anzahl der KVP's Quartalsauswertung
2	Patientensicherheit	Gewährleistung der Sicherheit aller uns anvertrauten Patienten	FMEA_Analyse RPZ Auditergebnisse Unzufriedenheitsindex, Benchmark (alle 3 Jahre)

Bereich	Dokumentenname	Version	Gültig ab	Vorversion:	Seite 10
0	KTQ Struktur- und Leistungsdaten	1	10/09/09	keine	von 68

3	Mitarbeiterzufriedenheit	Bindung der Mitarbeiter an das Haus Erhaltung eines guten Betriebsklimas	Mitarbeiterbefragungsergebnisse
4	Zuweiserzufriedenheit	Eine gute Zusammenarbeit mit den Zuweisern bildet die Grundlage einer optimalen medizinischen und pflegerischen Versorgung unserer Patienten	Feedback der Zuweiser, Zuweiserbefragung Umsetzung von Verbesserungsvorschlägen
5	Krankenhausmanagement	Wirtschaftliche Tragfähigkeit	Belagsstatistik, LKF Statistik, Soll/Ist Vergleiche auf Kostenstellenebene
6	Krankenhausmanagement	Kontinuierliche Qualitätsverbesserung	Steigender Punktwert bei jeder pCC inkl. KTQ Selbstbewertung und Rezertifizierung
7	Infektionen	Infektionssurveillance  Selbsteinschätzung, kontinuierliche Verbesserung  Einhaltung der Screening-Vorgaben  Hände- und Personalhygiene	Nosokomiale Infektionen, Wundinfektionen, Erfassung KISS/ANISS  Alle mikrobiologischen Befunde der Top 20 Erreger, Anzahl der durchgeführten Screenings, Anteil der positiven Screenings (MRSA, CRE, ESBL)  Compliance Hände- und Personalhygiene stationsbezogen Teilnahme an Hand KISS
8	Sturzprävention	Verminderung der Sturzhäufigkeit von Patienten durch geeignetes Screening und Maßnahmen	Anzahl der Stürze pro Quartal und Station
9	Fluktuation Mitarbeiter	Bei veränderter Fluktuation Gründe erheben	Fluktuationsstatistiken in den einzelnen Bereichen
10	Fortbildungen im Haus	Verpflichtende und freiwillige Fortbildungen sollen mit der strategischen Ausrichtung aber auch mit den Interessen der Mitarbeiter korrelieren	Teilnehmerlisten Anzahl der Fortbildungen
11	Schadensfälle	Analyse der Fälle, Identifizierung der Ursachen	Anzahl/Jahr und Bereich Anzahl von Haftpflichtfällen pro Jahr

Bereich 0	Dokumentenname KTQ Struktur- und Leistungsdaten	Version 1	Gültig ab 10/09/09	Vorversion: keine	Seite 11 von 68
--------------	----------------------------------------------------	--------------	-----------------------	----------------------	--------------------

12	Erfassung der Zeit von der Aufnahme bis zur Bettenverfügbarkeit	Verbesserung der Patientenzufriedenheit	Wartezeit auf das Bett am Tag der Aufnahme
13	OP-Management	Erreichung der vollständigen Erfassung der WHO Checkliste	Auswertung Verwendung der WHO-Checkliste

Qualitätsmanagement-Projekte	
1	Zentrales Patienten Management (ZPM) (Teilprojekte Implementierung einer Wochenstation und Holding Area im Rahmen der Wochenstation C3.1)
2	Einführung eines elektronischen Transportleitsystems
3	Skill und Grade Mix
4	Konzeption_Einführung eines Patientenservices auf Hausebene
5	NIS Verordnung
6	Selbsthilfegruppenfreundliches Krankenhaus
7	ECMO-Burgenland
8	SAP IS-H
9	<p>Darüber hinaus wurde eine Vielzahl weiterer Maßnahmen und Projekte im Haus umgesetzt, die unmittelbare Ablauf- und Qualitätsverbesserungen zum Ziel haben. Zum Beispiel:</p> <ul style="list-style-type: none"> <li>→ Implementierung Beschwerdemanagement Tool (inworks)</li> <li>→ Schlaganfall (Akutmanagement) – Weiterentwicklung „R_RL Aufnahmeprozess StrokeUnit“</li> <li>→ Diabetesmanagement (stationär und poststationär)</li> <li>→ Fast Track Surgery bei primärer Endoprothetik des Hüft- und Kniegelenkes</li> <li>→ Interprofessionelles Behandlungsboard</li> <li>→ Mangelernährungsscreening</li> <li>→ Bundesqualitätsleitlinie „Patient Blood Management“</li> <li>→ Verbesserung des Medikationsprozesses</li> <li>→ Umstellung auf NRFit - neuer Konnektorstandard bei Regionalanästhesieprodukten</li> <li>→ Konzept/Handbuch Peritonealdialyse als Nierenersatzverfahren bei terminal niereninsuffizienten Patienten</li> <li>→ Entsorgung Datenschutzpapier</li> <li>→ Beschaffungsprozess</li> <li>→ Informationsservice</li> <li>→ Delir</li> <li>→ Dekubitus Indikator</li> <li>→ Gewebeprobenlauf (Histologie und Zytologie) - Abnahme bis Versand</li> <li>→ COVID-19 Organisationskonzept/ Aufbau- und Ablauforganisation/ Prozesslandkarte COVID-19 / Ausbruchmanagement COVID-19</li> <li>→ Masterplanung</li> </ul>

Bereich	Dokumentenname	Version	Gültig ab	Vorversion:	Seite 12
0	KTQ Struktur- und Leistungsdaten	1	10/09/09	keine	von 68

### 3 Struktur- und Leistungsdaten der Organisationseinheiten/ Fachabteilungen für jede Organisationseinheit / Fachabteilung ist dieser Teil auszufüllen

Name der Organisationseinheit/Fachabteilung	Abteilung für Anästhesie und Intensivmedizin
<b>Kontaktdaten</b>	<b>Prim. Dr. Andreas</b> Liedler, MsC, MBA <a href="mailto:Intensiv.sekretariat@bbeisen.at">Intensiv.sekretariat@bbeisen.at</a> +43 2682 601 4510 (Fax-DW: 4599)
Hauptabteilung x Belegabteilung <input type="checkbox"/>	Belegabteilung <input type="checkbox"/> Gemischte Haupt- und Belegabteilung <input type="checkbox"/>

Versorgungsschwerpunkte der Organisationseinheit/Fachabteilung		
Nr.	Versorgungsschwerpunkte	Kommentar/Erläuterung
1	Allgemein und Regionalanästhesie	
2	Intensivstation der Stufe 3 IMCU2	ECMO, Nierenersatztherapie, COVID-19, Stickstoffmonoxyd 8 Betten
3	Sedierung und Beatmung	Invasiv und nichtinvasiv
4	Schmerztherapie	Akut und chronisch
5	Nierenersatztherapie	5 Nierenersatzgeräte
6	Kreislauf-Stabilisierung	v-a Ecmo
7	Herzalarm	Hausintern
8	Notarztwesen	NEF Eisenstadt
9	Simulationszentrum Eisenstadt	Schockraumschulungen, Katastrophenübung
10	ECMO – Therapie	V-V und V-A ECMO
11	Plasmapherese	Bei akuten Indikationen
12	OP Koordination	24/7
13	OP Management	
14	Frühwahnscore	hausintern
15	COVID-19 Therapie	Beatmung, medikamentöse Therapie, ECMO
16	Tagesklinik	Anästhesieleitung, operative sowie konservative interdisziplinäre Therapie

Bereich 0	Dokumentenname KTQ Struktur- und Leistungsdaten	Version 1	Gültig ab 10/09/09	Vorversion: keine	Seite 13 von 68
--------------	----------------------------------------------------	--------------	-----------------------	----------------------	--------------------

**Medizinisch-pflegerische Leistungsangebote der Organisationseinheit/Fachabteilung**

Nr.	Medizinisch-pflegerisches-therapeutisches Leistungsangebot	Kommentar/Erläuterung
1	Anästhesiepflege	OP und Aufwachraum
2	Notfallmedizin	Schockraum
3	Intensivpflege	Betreuung intensivpflichtiger Patienten, Herzalarm, Eingriffsraum
4	IMCU-2 Pflege	Betreuung überwachungspflichtiger Patienten
5	Tagesklinik	Betreuung tagesklinischen Patienten (Montag-Freitag)

**Nicht-medizinische Serviceangebote der Organisationseinheit/Fachabteilung**

Nr.	Serviceangebot	Kommentar/Erläuterung
1	Seelsorge	Betreuung nach Wunsch des Patienten

Fallzahlen der Organisationseinheit/Fachabteilung

220 Entlassungen

**Hauptdiagnosen**

Rang	Umgangssprachliche Bezeichnung	ICD-10 Ziffer (3-stellig)	Absolute Fallzahl
1	Herzstillstand mit erfolgreicher Wiederbelebung	I46.0	36
2	Akute respiratorische Insuffizienz	J96.0	27
3	COVID-19, Virus nachgewiesen	U07.1	12
4	Herzstillstand	I46.9	10
5	Atemnotsyndrom des Erwachsenen (ARDS)	J80	9
6	Septischer Schock	R57.2	7
7	Intestinale Adhäsionen (Briden) mit Obstruktion	K56.5	6
8	Anaphylaktischer Schock	T78.2	5
9	Akuter subendokardialer Myokardinfarkt	I21.4	4
10	Akutes Nierenversagen	N17.9	4

Bereich 0	Dokumentenname KTQ Struktur- und Leistungsdaten	Version 1	Gültig ab 10/09/09	Vorversion: keine	Seite 14 von 68
--------------	----------------------------------------------------	--------------	-----------------------	----------------------	--------------------

Ambulante Behandlungsmöglichkeiten		
Nr.	Art der Ambulanz	Angebotene Leistung
1	Anästhesie-Ambulanz	Aufklärung und Vorbereitung für die geplante sowie Akutoperationen, Terminambulanz

Apparative Ausstattung		
Nr.	Vorhandene Geräte	Kommentar/Erläuterung
1	2 x Patientenüberwachungsanlage für 8 Plätze mit Zentralmonitor PDMS System CCASOL auf der IMCU2, AWZ und OP	ICU und IMCU2  PDMS Implementierung auf ICU geplant
2	Anästhesiearbeitsplätze	7 OP Säle, 11 Aufwachraumbetten, Endoskopie, CT/MR, Angiographie, Kreissaal, Sectio OP, Schockraum
3	Defibrillatoren	
4	Videobronchoskopiesysteme	Einwegbronchoskopiesystem mit Monitor ICU, IMCU2 und OP,
5	Vollblutgerinnungsmesssystem	ROTEM
6	Beatmungsgeräte und Transportbeatmungsgeräte	Servo U, Servo i, Mindray SV 600, Omniox, Oxylog 3000. Oxylog 1000
7	Schmerzmittelpumpen	
8	Ultraschall diagnosegeräte inkl. TEE	4
9	Haemofiltrationsgeräte mit Ci-Ca	5
10	ECMO	1
11	Blutgasanalysegeräte	ICU 2x, IMCU2 1x
12	NO Geräte	2
13	Therapeutische Kühlungsgeräte	3
14	Mechanischer Thoraxkompressionsystem	LUCAS, 1x, 1x Cor puls cpr

Bereich	Dokumentenname	Version	Gültig ab	Vorversion:	Seite 15
0	KTQ Struktur- und Leistungsdaten	1	10/09/09	keine	von 68

## Personelle Ausstattung der Abteilung

Ärzte			
	Anzahl	Kommentar/Ergänzung	Fachexpertise der Abteilung
Ärzte insgesamt (außer Belegärzte)	34,04 Vollkräfte		
davon Fachärzte	16,16 Vollkräfte		Durchführung von Narkosen und Regionalanästhesien, Schmerztherapie, Prämedikationen, Intensivmedizinische Behandlung kritisch kranker Patienten, Medizinische Simulationen, Notarztwesen, Herzalarm, FWS, Ausbildung von Ausbildungsassistenten
Belegärzte			

Pflegepersonal		
	Anzahl	Kommentar/Erläuterung
Pflegekräfte insgesamt	65,07 Vollkräfte	
davon diplomierte Gesundheits- und Krankenpfleger bzw. Gesundheits- und Kinderkrankenpfleger oder Psychiatrische Gesundheits- und Krankenpfleger	62,02 Vollkräfte	Akademische Pflegemanager, Sonderausbildung Intensiv- und Anästhesiepflege, Basale Stimulation, Kinästhetik, Aromapflege, QB, RB, Praxisanleiter, Prozessmanagement, Bobath
davon Pflegeassistenz	0,58 Vollkräfte	
davon Abteilungshelfer	2,48 Vollkräfte	

Bereich 0	Dokumentenname KTQ Struktur- und Leistungsdaten	Version 1	Gültig ab 10/09/09	Vorversion: keine	Seite 16 von 68
--------------	----------------------------------------------------	--------------	-----------------------	----------------------	--------------------



Therapeutisches Personal der Abteilung			
Nr.	Berufsbezeichnung (Therapeutisches Personal)	Anzahl	Kommentar/Erläuterung
1	Physiotherapeuten	19,26 Vollkräfte	Gesamthaus
2	Diätassistenten	3,0 Vollkräfte	Gesamthaus
3	Klinische Psychologie	8,59 Vollkräfte	Gesamthaus
4	Logopädie	5,45 Vollkräfte	Gesamthaus

Bereich 0	Dokumentenname KTQ Struktur- und Leistungsdaten	Version 1	Gültig ab 10/09/09	Vorversion: keine	Seite 17 von 68
--------------	----------------------------------------------------	--------------	-----------------------	----------------------	--------------------

Name der Organisationseinheit/Fachabteilung	Abteilung für Chirurgie
<b>Kontaktdaten</b>	Prim. Dr. Reinhold Renner <a href="mailto:chirurgie.sekretariat@bbeisen.at">chirurgie.sekretariat@bbeisen.at</a> +43 2682 601 2510 (Fax-DW: 2599)
Hauptabteilung x Belegabteilung <input type="checkbox"/>	Belegabteilung <input type="checkbox"/> Gemischte Haupt- und Belegabteilung <input type="checkbox"/>

Versorgungsschwerpunkte der Organisationseinheit/Fachabteilung		
Nr.	Versorgungsschwerpunkte	Kommentar/Erläuterung
1	Gefäßchirurgie	
2	Viszeralchirurgie	
3	Minimal invasive Chirurgie	
4	Schilddrüsenchirurgie	
5	Mammachirurgie	zertifiziertes Brustgesundheitszentrum
6	Chirurgische Onkologie	
7	Proktologische Eingriffe	Hämorrhoiden, Fisteln, Abszesse

Medizinisch-pflegerische Leistungsangebote der Organisationseinheit/Fachabteilung		
Nr.	Medizinisch-pflegerisches-therapeutisches Leistungsangebot	Kommentar/Erläuterung
1	Intraoperative Gefrierschnittdiagnostik	Schnellschnittdiagnostik
2	Physiotherapie	Mobilisation, Bewegungstherapie,
3	Klinische Psychologie	Krisenintervention, Gesprächstherapie
4	Ernährungsberatung	
5	Stomaberatung	Postoperative Beratung und Betreuung von Patienten mit künstlichem Darmausgang durch die Pflegeperson
6	Wundmanagement	Wundpflege
7	Überleitungspflege	Unterstützung bei der Entlassung von pflegebedürftigen Patienten in die häusliche Pflege, Pflegeheim,...
8	Palliativmedizin/-pflege	Ärztliche und pflegerische Betreuung stationärer Patienten ohne Heilungschancen
9	Schmerztherapie	Pumpentherapie bei stationären meist postoperativen und onkologischen Patienten

Bereich	Dokumentenname	Version	Gültig ab	Vorversion:	Seite 18
0	KTQ Struktur- und Leistungsdaten	1	10/09/09	keine	von 68

Nicht-medizinische Serviceangebote der Organisationseinheit/Fachabteilung		
Nr.	Serviceangebot	Kommentar/Erläuterung
1	Unterbringung Begleitperson	kostenpflichtig möglich
2	Seelsorge	Betreuung nach Wunsch des Patienten

Fallzahlen der Organisationseinheit/Fachabteilung	1.994 Entlassungen
---------------------------------------------------	--------------------

Hauptdiagnosen			
Rang	Umgangssprachliche Bezeichnung	ICD-10 Ziffer <i>(3-stellig)</i>	Absolute Fallzahl
1	Atherosklerose der Extremitätenarterien	I70.2	246
2	Hernia inguinalis, einseitig oder ohne Seitenangabe	K40.9	129
3	Gallenblasenstein mit sonstiger Cholezystitis	K80.1	99
4	Divertikulose des Dickdarmes ohne Perforation oder Abszess	K57.3	75
5	Akute Appendizitis	K35.8	64
6	Sonstige und nicht näher bezeichnete Bauchschmerzen	R10.4	51
7	Gallenblasenstein ohne Cholezystitis	K80.2	50
8	Gallenblasenstein mit akuter Cholezystitis	K80.0	41
9	Bösartige Neubildung: Oberer äußerer Quadrant der Brustdrüse	C50.4	40
10	Doppelseitige Hernia inguinalis	K40.2	40

Bereich 0	Dokumententname KTQ Struktur- und Leistungsdaten	Version 1	Gültig ab 10/09/09	Vorversion: keine	Seite 19 von 68
--------------	-----------------------------------------------------	--------------	-----------------------	----------------------	--------------------

Ambulante Behandlungsmöglichkeiten		
Nr.	Art der Ambulanz	Angebotene Leistung
1	Allgemeinchirurgische Ambulanz	
2	Schilddrüsenambulanz	
3	Gefäßambulanz	
4	Brustambulanz	
5	Mammanachsorge	
6	Onkologische Ambulanz	
7	Fußambulanz	
8	Ambulanz für kleine chir. Eingriffe und Rektoskopien	
9	Gastrointestinale Funktionsdiagnostik	

Apparative Ausstattung		
Nr.	Vorhandene Geräte	Kommentar/Erläuterung
1	Untersuchungseinheit für angiologische Diagnostik	Gefäßdoppler
2	Ultraschalldiagnosegerät	
3	Endoskopieeinrichtung	Gastroskopie, Colonoskopie, gemeinsame Nutzung m. Innere Medizin
4	Gefäßdoppler	Diagnose über Richtung und Geschwindigkeit des Blutflusses
5	HF-Chirurgiegerät	

Bereich 0	Dokumentenname KTQ Struktur- und Leistungsdaten	Version 1	Gültig ab 10/09/09	Vorversion: keine	Seite 20 von 68
--------------	----------------------------------------------------	--------------	-----------------------	----------------------	--------------------

## Personelle Ausstattung der Abteilung

Ärzte			
	Anzahl	Kommentar/Ergänzung	Fachexpertise der Abteilung
Ärzte insgesamt (außer Belegärzte)	19,31 Vollkräfte		Additivfächer für Gefäßchirurgie, Viszeralchirurgie
davon Fachärzte	11,67 Vollkräfte		
Belegärzte	0,12 Vollkräfte	nur Konsiliardienste	

Pflegepersonal		
	Anzahl	Kommentar/Erläuterung
Pflegekräfte insgesamt	30,71 Vollkräfte	
davon diplomierte Gesundheits- und Krankenpfleger bzw. Gesundheits- und Kinderkrankenpfleger oder Psychiatrische Gesundheits- und Krankenpfleger	20,55 Vollkräfte	Akademischer Pflegemanager, Stoma- und Inkontinenzberatung, Wundmanagement, Kinästhetik, Basale Stimulation; QB, RB, RM, Praxisanleiter]
davon Pflegeassistenten	7,84 Vollkräfte	
davon Abteilungshelfer	2,31 Vollkräfte	

Therapeutisches Personal der Abteilung			
Nr.	Berufsbezeichnung (Therapeutisches Personal)	Anzahl	Kommentar/Erläuterung
1	Physiotherapeuten	19,26 Vollkräfte	Gesamthaus
2	Diätassistenten	3,0 Vollkräfte	Gesamthaus
3	Klinische Psychologie	8,57 Vollkräfte	Gesamthaus
4	Logopädie	5,45 Vollkräfte	Gesamthaus

Bereich 0	Dokumentenname KTQ Struktur- und Leistungsdaten	Version 1	Gültig ab 10/09/09	Vorversion: keine	Seite 21 von 68
--------------	----------------------------------------------------	--------------	-----------------------	----------------------	--------------------

Name der Organisationseinheit/Fachabteilung	Abteilung für Geburtshilfe und Gynäkologie	
<b>Kontaktdaten</b>	[Prim. Dr. Ingrid Steindl <a href="mailto:gyn.sekretariat@bbeisen.at">gyn.sekretariat@bbeisen.at</a> +43 2682 601 3510]	
Hauptabteilung x Belegabteilung <input type="checkbox"/>	Belegabteilung <input type="checkbox"/>	Gemischte Haupt- und Belegabteilung <input type="checkbox"/>

## Versorgungsschwerpunkte der Organisationseinheit/Fachabteilung

Nr.	Versorgungsschwerpunkte	Kommentar/Erläuterung
1	Pränataldiagnostik	First-Trimester-Screening, Präeklampsie-Screening
2	Betreuung und Entbindung von Schwangeren, einschließlich Risikoschwangerschaften	
3	Urogynäkologie	Abklärung, operative sowie konservative Therapie der weiblichen Harninkontinenz sowie von Senkungsbeschwerden
4	Minimal invasive Chirurgie (Bauchspiegelung / Laparoskopie)	

## Medizinisch-pflegerische Leistungsangebote der Organisationseinheit/Fachabteilung

Nr.	Medizinisch-pflegerisches-therapeutisches Leistungsangebot	Kommentar/Erläuterung
1	Akupunktur	
2	Stillberatung	Beratung von stationären und ambulanten Patientinnen durch Hebammen und Pflege
3	Diabetesberatung	Interdisziplinäre Beratung zur Schulung der Patienten über die Ernährung und zur Therapieoptimierung bei Schwangerschaftsdiabetes
4	Ernährungsberatung	
5	Physiotherapie	Mobilisation, Bewegungstherapie
6	Klinische Psychologie	Krisenintervention, Gesprächstherapie
7	Überleitungspflege	Unterstützung bei der Entlassung von pflegebedürftigen Patienten in die häusliche Pflege, Pflegeheim, usw.

Bereich	Dokumentenname	Version	Gültig ab	Vorversion:	Seite 22
0	KTQ Struktur- und Leistungsdaten	1	10/09/09	keine	von 68

8	Schmerztherapie	Pumpentherapie bei stationären meist postoperativen und onkologischen Patientinnen
---	-----------------	------------------------------------------------------------------------------------

#### Nicht-medizinische Serviceangebote der Organisationseinheit/Fachabteilung

Nr.	Serviceangebot	Kommentar/Erläuterung
1	Unterbringung Begleitperson	Einschließlich Familienzimmer
2	Seelsorge	Betreuung nach Wunsch der Patientin

Fallzahlen der Organisationseinheit/Fachabteilung

2.015 Entlassungen

#### Hauptdiagnosen

Rang	Umgangssprachliche Bezeichnung	ICD-10 Ziffer (3-stellig)	Absolute Fallzahl
1	Spontangeburt eines Einlings aus Schädellage	O80.0	417
2	Geburt eines Einlings durch Schnittentbindung bei Gefahrenzustand	O82.1	193
3	Geburt eines Einlings durch elektive Schnittentbindung	O82.0	98
4	Missed abortion (Verhaltene Fehlgeburt)	O02.1	94
5	Mit der Schwangerschaft verbundener Zustand	O26.9	81
6	Entbindung eines Einlings mittels Vakuumentraktor	O81.4	56
7	Sonstige und nicht näher bezeichnete Ovarialzysten	N83.2	50
8	Postmenopausenblutung	N95.0	45
9	Zu starke oder zu häufige Menstruation bei regelmäßigem Menstruations	N92.0	42
10	Polyp des Corpus uteri	N84.0	40

Bereich 0	Dokumentenname KTQ Struktur- und Leistungsdaten	Version 1	Gültig ab 10/09/09	Vorversion: keine	Seite 23 von 68
--------------	----------------------------------------------------	--------------	-----------------------	----------------------	--------------------

Ambulante Behandlungsmöglichkeiten		
Nr.	Art der Ambulanz	Angebotene Leistung
1	Allgemeine gynäkologische und geburtshilfliche Ambulanz	Betreuung ambulanter Patientinnen mit Beschwerden, Aufnahmeuntersuchung und Nachkontrolle nach stationären Aufenthalten
2	Urogynäkologische Ambulanz	Diagnostik und Therapie ambulanter Patientinnen mit Inkontinenz- und Descensusbeschwerden
3	Schwangerenambulanz	Diagnostik und Therapie ambulanter schwangerer Patientinnen, CTG-Untersuchung, Sonographie
4	Onkologische Ambulanz	Betreuung von onkologischen Patientinnen
5	Ambulanz für Pränataldiagnostik	Diagnostik
6	Dysplasieambulanz	Betreuung von Patientinnen mit abklärungsbedürftigen Veränderungen der Vulva, Vagina, auffälliger Portiozytologie einschließlich PE-Entnahme und endocervicale Curettage
7	Gestationsdiabetesambulanz	Abklärung und Betreuung von Schwangeren mit GDM
8	Stillambulanz	Beratung von ambulanten Patientinnen durch die Pflege
9	Akupunkturambulanz	Geburtsvorbereitung

Apparative Ausstattung		
Nr.	Vorhandene Geräte	Kommentar/Erläuterung
1	Cardiotokograph	Herzton-Wehenschreiber
2	Video - Kolposkop	Untersuchung der Vulva, Vagina und Portio
3	Urodynamischer Messplatz	Abklärung von Inkontinenzbeschwerden
4	Ultraschalldiagnosegerät	Gynäkologischer und geburtshilflicher Ultraschall
5	Reanimationseinheit	Reanimation von Neugeborenen
6	Phototherapiegerät	Behandlung der Neugeborenenengelbsucht
7	Entbindungsbett	
8	Geburtenwanne	Wassergeburt
9	Geburtsrad	
10	Wärmebett für Neugeborene	

Bereich	Dokumentenname	Version	Gültig ab	Vorversion:	Seite 24
0	KTQ Struktur- und Leistungsdaten	1	10/09/09	keine	von 68



## Personelle Ausstattung der Abteilung

Ärzte			
	Anzahl	Kommentar/Ergänzung	Fachexpertise der Abteilung
Ärzte insgesamt (außer Belegärzte)	14,83 Vollkräfte		ÖGUM II
davon Fachärzte	8,67 Vollkräfte		ÖGUM II
Belegärzte	0,04 Vollkräfte	nur Konsiliarärzte	

Pflegepersonal		
	Anzahl	Kommentar/Erläuterung
Pflegekräfte insgesamt	23,80 Vollkräfte	
davon diplomierte Gesundheits- und Krankenpfleger bzw. Gesundheits- und Kinderkrankenpfleger oder Psychiatrische Gesundheits- und Krankenpfleger	12,49 Vollkräfte	Still- und Laktationsberatung, Aromapflege und Aromapflege, Basale Stimulation, Kinästhetik, Praxisanleiter,
davon Pflegehelfer	2,25 Vollkräfte	
Hebammen	9,06 Vollkräfte	Angewandte Gesundheitswissenschaften, Still- und Laktationsberatung, Aromapflege Basale Stimulation, RB, Praxisanleiter

Bereich 0	Dokumentenname KTQ Struktur- und Leistungsdaten	Version 1	Gültig ab 10/09/09	Vorversion: keine	Seite 25 von 68
--------------	----------------------------------------------------	--------------	-----------------------	----------------------	--------------------

Therapeutisches Personal der Abteilung			
Nr.	Berufsbezeichnung (Therapeutisches Personal)	Anzahl	Kommentar/Erläuterung
1	Physiotherapeuten	19,26 Vollkräfte	Gesamthaus
2	Diätassistenten	3,0 Vollkräfte	Gesamthaus
3	Klinische Psychologie	8,57 Vollkräfte	Gesamthaus
4	Logopädie	5,45 Vollkräfte	Gesamthaus

Bereich 0	Dokumentenname KTQ Struktur- und Leistungsdaten	Version 1	Gültig ab 10/09/09	Vorversion: keine	Seite 26 von 68
--------------	----------------------------------------------------	--------------	-----------------------	----------------------	--------------------

Name der Organisationseinheit/Fachabteilung	Abteilung für Hals-, Nasen- und Ohrenheilkunde
<b>Kontaktdaten</b>	[Prim. Dr Philipp Grün <a href="mailto:hno.sekretariat@bbeisen.at">hno.sekretariat@bbeisen.at</a> +43 2682 601 3010 (Fax-DW: 3099)
Hauptabteilung x Belegabteilung <input type="checkbox"/>	Belegabteilung <input type="checkbox"/> Gemischte Haupt- und Belegabteilung <input type="checkbox"/>

Versorgungsschwerpunkte der Organisationseinheit/Fachabteilung		
Nr.	Versorgungsschwerpunkte	Kommentar/Erläuterung
1	HNO-Erkrankungen im Kindes- und Jugendalter	Stationäre und ambulante Versorgung, Akutoperationen
2	Schwindelbeschwerden	Stationäre und ambulante Abklärung und Behandlung von Schwindelerkrankungen, VNG, vKIT
3	Kopf-Hals-Tumore	Stationäre und ambulante Abklärung und Behandlung, regelmäßige Nachkontrolle von bösartigen Tumorerkrankungen
4	Chirurgie der Kopfspeicheldrüsen	Stationäre und ambulante Abklärung und Behandlung
5	Funktionelle Nasennebenhöhlenchirurgie (endoskopisch und inkl. Navigation)	Stationäre und ambulante Abklärung und Behandlung, postoperative Nachbetreuung
6	Plastische rekonstruktive Chirurgie des Kopf-, Hals- und Gesichtsbereiches	Stationäre und ambulante Abklärung und Behandlung
7	Abklärung (Schlafendoskopie) und Therapie von schlafbezogener Atmungsstörungen sowie Schnarchen	Medikamenteninduzierte Schlafendoskopie und operative Therapie von schlafbezogenen Atmungsstörungen
8	Stimm lippenpathologie	Abklärung und Behandlung von Stimmstörungen
9	funktionelle Nasenkorrekturen	
10	Operationen von Ohrmuscheldeformitäten	
11	Sanierende Ohroperationen	Ambulante Abklärung und stationäre Behandlung, postoperative Nachbetreuung
12	Tinnitus	Ambulante und stationäre Abklärung und stationäre kurative Behandlung

Bereich 0	Dokumentenname KTQ Struktur- und Leistungsdaten	Version 1	Gültig ab 10/09/09	Vorversion: keine	Seite 27 von 68
--------------	----------------------------------------------------	--------------	-----------------------	----------------------	--------------------

13	Hörsturz	Ambulante und stationäre Abklärung und stationäre kurative Behandlung
14	Epistaxis	Ambulante und stationäre ggf. chirurgische Versorgung

**Medizinisch-pflegerische Leistungsangebote der Organisationseinheit/Fachabteilung**

Nr.	Medizinisch-pflegerisches-therapeutisches Leistungsangebot	Kommentar/Erläuterung
1	Logopädie	Hörtestung, Stimm- und Sprechtraining, Schlucktraining, Fazialstraining, vKIT
2	Physiotherapie	Mobilisation, Bewegungstherapie, Schwindeltraining
3	Ernährungsberatung	Einzelberatung durch Diätologen
4	Palliativmedizin/-pflege	Ärztliche und pflegerische Betreuung stationärer Patienten ohne Heilungschancen
5	Klinische Psychologie	Krisenintervention, Gesprächstherapie
6	Tracheostomapflege	Wundpflege und Wechsel der Außen und Innenkanüle
7	Wundmanagement	Wundpflege
8	Überleitungspflege	Unterstützung bei der Entlassung von pflegebedürftigen Patienten in die häusliche Pflege, Pflegeheim, ...
9	Schmerztherapie	Pumpentherapie bei stationären meist postoperativen und onkologischen Patienten

**Nicht-medizinische Serviceangebote der Organisationseinheit/Fachabteilung**

Nr.	Serviceangebot	Kommentar/Erläuterung
1	Unterbringung Begleitperson	bei Begleitpersonen von Kindern unter 3 Jahre, stillende Mutter, chronisch erkrankte Kinder bis zum vollendeten 18. Lj., behinderte Kinder gemäß § 18/2 Bgld. Sozialhilfegesetz 2000 bis zum vollendeten 18.Lj. kostenlos, sonst kostenpflichtig möglich
2	Seelsorge	Betreuung nach Wunsch des Patienten

Bereich	Dokumentenname	Version	Gültig ab	Vorversion:	Seite 28
0	KTQ Struktur- und Leistungsdaten	1	10/09/09	keine	von 68

Fallzahlen der Organisationseinheit/Fachabteilung	962 Entlassungen
---------------------------------------------------	------------------

Hauptdiagnosen			
Rang	Umgangssprachliche Bezeichnung	ICD-10 Ziffer (3-stellig)	Absolute Fallzahl
1	Nasenseptumdeviation	J34.2	98
2	Neuropathia vestibularis	H81.2	53
3	Chronische Tonsillitis	J35.0	45
4	Hypertrophie der Nasenmuscheln	J34.3	40
5	Idiopathischer Hörsturz	H91.2	33
6	Epistaxis	R04.0	33
7	Hyperplasie der Rachenmandel	J35.2	29
8	Bösartige Neubildung: Larynx	C32.9	25
9	Bösartige Neubildung der Haut	C44.9	25
10	Peritonsillarabszess	J36	21

Ambulante Behandlungsmöglichkeiten		
Nr.	Art der Ambulanz	Angebotene Leistung
1	Allgemeine HNO-Ambulanz	Aufnahmeuntersuchung und Nachkontrolle nach stationären Aufenthalten, Diagnostik und Therapie von ambulanten Patienten
2	Schwindelambulanz	Diagnostik und Therapie von ambulanten Schwindelpatienten
3	Ambulanz für schlafbezogene Atmungsstörung	Diagnostik und Therapie ambulanter Patienten
4	Tumorambulanz	Ambulante Versorgung von Patienten inklusive Tumornachsorge
5	Ambulanz für Schluckstörung	Diagnostik und Therapie ambulanter Patienten inkl. logopädischer Therapie
6	Allergieambulanz	Diagnostik und Therapie ambulanter Patienten

Bereich	Dokumentenname	Version	Gültig ab	Vorversion:	Seite 29
0	KTQ Struktur- und Leistungsdaten	1	10/09/09	keine	von 68

Apparative Ausstattung		
Nr.	Vorhandene Geräte	Kommentar/Erläuterung
1	Audiometrie (Tonaudio, OAEs, Tympanogramm, BERA)	Hörtestung
2	HNO-Untersuchungseinheit, Kaustik+RFITT Gerät	Diagnostik und Nachkontrolle von stationären und ambulanten Patienten
3	Ultraschalldiagnosegerät	Diagnostik und Nachkontrolle von stationären und ambulanten Patienten inkl. Tumornachsorge, US-gezielte Biopsien
4	Videoendoskopie	Beurteilung der Stimmlippenfunktion, Kehlkopf, Schluckfunktion
5	Nystagmographie, VNG, vKIT	Abklärung von stationären und ambulanten Schwindelkrankungen

## Personelle Ausstattung der Abteilung

Ärzte			
	Anzahl	Kommentar/Ergänzung	Fachexpertise der Abteilung
Ärzte insgesamt (außer Belegärzte)	12,55 Vollkräfte		Zusatzausbildung: Schlafmedizin, plastische Operationen
davon Fachärzte	7,54 Vollkräfte		
Belegärzte			

Pflegepersonal		
	Anzahl	Kommentar/Erläuterung
Pflegekräfte insgesamt	16,18 Vollkräfte	
davon diplomierte Gesundheits- und Krankenpfleger bzw. Gesundheits- und Kinderkrankenpfleger oder Psychiatrische Gesundheits- und Krankenpfleger	13,84 Vollkräfte	Tracheostomiepflege, Basale Stimulation, Kinästhetik, QB, RB, Praxisanleiter
davon Pflegeassistenten	2,34 Vollkräfte	

Bereich 0	Dokumentenname KTQ Struktur- und Leistungsdaten	Version 1	Gültig ab 10/09/09	Vorversion: keine	Seite 30 von 68
--------------	----------------------------------------------------	--------------	-----------------------	----------------------	--------------------

Therapeutisches Personal der Abteilung			
Nr.	Berufsbezeichnung (Therapeutisches Personal)	Anzahl	Kommentar/Erläuterung
1	Physiotherapeuten	19,26 Vollkräfte	Gesamthaus
2	Diätassistenten	3,00 Vollkräfte	Gesamthaus
3	Klinische Psychologie	8,57 Vollkräfte	Gesamthaus
4	Logopädie	5,45 Vollkräfte	Gesamthaus

Bereich 0	Dokumentenname KTQ Struktur- und Leistungsdaten	Version 1	Gültig ab 10/09/09	Vorversion: keine	Seite 31 von 68
--------------	----------------------------------------------------	--------------	-----------------------	----------------------	--------------------

Name der Organisationseinheit/Fachabteilung	Abteilung für Innere Medizin I inkl. IMCU
<b>Kontaktdaten</b>	Prim.Univ.Prof.Dr. Rudolf Berger <a href="mailto:interne.sekretariat@bbeisen.at">interne.sekretariat@bbeisen.at</a> +43 2682 601 2010 (Fax-DW: 2099)
Hauptabteilung x Belegabteilung <input type="checkbox"/>	Belegabteilung <input type="checkbox"/> Gemischte Haupt- und Belegabteilung <input type="checkbox"/>

Versorgungsschwerpunkte der Organisationseinheit/Fachabteilung		
Nr.	Versorgungsschwerpunkte	Kommentar/Erläuterung
1	Allgemeine Innere Medizin	Stationäre und ambulante Versorgung
2	Kardiologie	Stationäre Versorgung inkl. Versorgung von Patienten mit akutem Koronarsyndrom im Rahmen des Herzinfarktnetzwerkes Ost, Abklärung elektiver Patienten mittels Koronarangiographie, Versorgung von Patienten mit strukturellen Herzerkrankungen (Herzklappenzentrum, Herzohrverschlüsse); Schrittmacher ICD und ICD Implantation, Schrittmacherambulanz, allgemeine Herzambulanz (Vizien, KHK), Herzinsuffizienzambulanz (inklusive hypertrophe Kardiomyopathie), kardiovaskuläre Stoffwechselambulanz,
3	Nephrologie	Verschiedene Dialyseverfahren inklusive Hämodialyse und Peritonealdialyse, nephrologische Ambulanz

Bereich 0	Dokumentenname KTQ Struktur- und Leistungsdaten	Version 1	Gültig ab 10/09/09	Vorversion: keine	Seite 32 von 68
--------------	----------------------------------------------------	--------------	-----------------------	----------------------	--------------------



Medizinisch-pflegerische Leistungsangebote der Organisationseinheit/Fachabteilung		
Nr.	Medizinisch-pflegerisches-therapeutisches Leistungsangebot	Kommentar/Erläuterung
1	Physiotherapie	Mobilisation und Bewegungstherapie
2	Logopädie	Sprech- und Stimmtraining
3	Diabetesberatung	Interdisziplinäre Schulung der Patienten über die Ernährung und zur Therapieoptimierung
4	Ernährungsberatung	
5	Klinische Psychologie	Krisenintervention, Gesprächstherapie
6	Tracheostomapflege	Wundpflege und Wechsel der Außen- und Innenkanüle
7	Wundmanagement	Wundpflege
8	Überleitungspflege	Unterstützung bei der Entlassung von pflegebedürftigen Patienten in die häusliche Pflege, Pflegeheim, usw.
9	Palliativmedizin/-pflege	Ärztliche und pflegerische Betreuung stationärer Patienten ohne Heilungschancen
10	Schmerztherapie	Pumpentherapie bei stationären meist postoperativen und onkologischen Patienten
11	Hauskrankenpflege	Pflegerische Betreuung entlassener Patienten

Nicht-medizinische Serviceangebote der Organisationseinheit/Fachabteilung		
Nr.	Serviceangebot	Kommentar/Erläuterung
1	Unterbringung Begleitperson	
2	Seelsorge	Betreuung nach Wunsch des Patienten

Fallzahlen der Organisationseinheit/Fachabteilung	4.326 Entlassungen
---------------------------------------------------	--------------------

Bereich 0	Dokumentenname KTQ Struktur- und Leistungsdaten	Version 1	Gültig ab 10/09/09	Vorversion: keine	Seite 33 von 68
--------------	----------------------------------------------------	--------------	-----------------------	----------------------	--------------------

Hauptdiagnosen			
Rang	Umgangssprachliche Bezeichnung	ICD-10 Ziffer (3-stellig)	Absolute Fallzahl
1	Atherosklerotische Herzkrankheit	I25.1	756
2	Akuter subendokardialer Myokardinfarkt	I21.4	231
3	Harnwegsinfektion, Lokalisation nicht näher bezeichnet	N39.0	128
4	COVID-19, Virus nachgewiesen	U07.1	118
5	Akuter transmuraler Myokardinfarkt der Vorderwand	I21.0	81
6	Aortenklappenstenose	I35.0	80
7	2 Linksherzinsuffizienz (NYHA-Stadium II)	I50.1	80
8	Vorhofflimmern und Vorhofflattern, nicht näher bezeichnet	I48.9	68
9	ynkope und Kollaps	R55 S	66
10	Essentielle (primäre) Hypertonie	I10	64

Ambulante Behandlungsmöglichkeiten		
Nr.	Art der Ambulanz	Angebotene Leistung
1	Zentrale Aufnahme und Erstversorgung - interdisziplinär	Triage zur stationären Aufnahme und Nachkontrollen nach stationären Aufenthalten
2	Herzambulanz	Diagnostik, Therapie und Nachkontrolle von stationären und ambulanten Patienten, Schwerpunkt VIZIEN und KHK
3	Hypertonieambulanz	Diagnostik, Therapie und Nachkontrolle von stationären und ambulanten Patienten
4	Herzinsuffizienzambulanz	Transplantvorsorge, Therapieentscheidungen bei HFrEF und HFpEF Patienten, Hypertrophe Myokardiopathie
5	Kardiovaskuläre Stoffwechselambulanz	Diagnostik und Therapie von Lipidstoffwechselstörungen bei kardialen Hochrisikopatienten,
6	Echo, Tee, Carotis	Diagnostik, Therapie und Nachkontrolle von stationären und ambulanten Patienten
7	Nephrologische Ambulanz	Diagnostik, Therapie und Nachkontrolle von stationären und ambulanten Patienten,

Bereich	Dokumententname	Version	Gültig ab	Vorversion:	Seite 34
0	KTQ Struktur- und Leistungsdaten	1	10/09/09	keine	von 68

		Prätransplantambulanz, Ambulanz für Peritonealdialyse
8	PM, ICD und CRT Ambulanz	Nachkontrolle
9	LZ, ERGO	Diagnostik, Therapie und Nachkontrolle von stationären und ambulanten Patienten
10	Sonographie	Diagnostik, Therapie und Nachkontrolle von stationären und ambulanten Patienten
11	Dialyse	Versorgung von stationären und ambulanten Patienten

Apparative Ausstattung		
Nr.	Vorhandene Geräte	Kommentar/Erläuterung
1	Ultraschall	Abdomen, Echo, TEE, Carotis, Schilddrüse, usw.
2	Angiographieanlage	24-h Versorgung im Krankenhausverbund Region Ost
3	Ergometrie	Diagnostik, Therapie und Nachkontrolle von stationären und ambulanten Patienten
4	Kipptisch	Diagnostik, Therapie und Nachkontrolle von stationären und ambulanten Patienten
5	Langzeit Blutdruckmessgerät	Diagnostik, Therapie und Nachkontrolle von stationären und ambulanten Patienten
6	Langzeit EKG, Eventrecorder	Diagnostik, Therapie und Nachkontrolle von stationären und ambulanten Patienten
7	Hämofiltrationsgerät	Therapie von stationären und ambulanten Patienten
8	Telemetrie	Telemetrische Überwachung mit zentralem Monitoring
9	Externer Herzschrittmacher	

Bereich 0	Dokumentenname KTQ Struktur- und Leistungsdaten	Version 1	Gültig ab 10/09/09	Vorversion: keine	Seite 35 von 68
--------------	----------------------------------------------------	--------------	-----------------------	----------------------	--------------------

## Personelle Ausstattung der Abteilung

Ärzte			
	Anzahl	Kommentar/Ergänzung	Fachexpertise der Abteilung
Ärzte insgesamt (außer Belegärzte)	27,47 Vollzeitkräfte		Additivfächer für Kardiologie, Nephrologie
davon Fachärzte	13,36 Vollkräfte		
Belegärzte	0,47 Vollkräfte	nur Konsiliarärzte	

Pflegepersonal		
	Anzahl	Kommentar/Erläuterung
Pflegekräfte insgesamt	102,86 Vollkräfte	
davon diplomierte Gesundheits- und Krankenpfleger bzw. Gesundheits- und Kinderkrankenpfleger oder Psychiatrische Gesundheits- und Krankenpfleger	85,49 Vollkräfte	Akademischer Pflegemanager, Diplomiertes Personal mit Sonderausbildung Nierenersatztherapie, Herzkurs, Diabetesberatung, Basale Stimulation, Case und Care Management, Aromapflege, Weiterbildung Herzinsuffizienz, Wundmanagement, Praxisanleiter, RB, RM, QB
davon Pflegeassistenten	14,34 Vollkräfte	
davon Abteilungshelfer	3,04	

Bereich 0	Dokumentenname KTQ Struktur- und Leistungsdaten	Version 1	Gültig ab 10/09/09	Vorversion: keine	Seite 36 von 68
--------------	----------------------------------------------------	--------------	-----------------------	----------------------	--------------------

Therapeutisches Personal der Abteilung			
Nr.	Berufsbezeichnung (Therapeutisches Personal)	Anzahl	Kommentar/Erläuterung
1	Physiotherapeuten	19,26 Vollkräfte	Gesamthaus
2	Diätassistenten	3,00 Vollkräfte	Gesamthaus
3	Klinische Psychologie	8,57 Vollkräfte	Gesamthaus
4	Logopädie	5,45 Vollkräfte	Gesamthaus

Bereich 0	Dokumentenname KTQ Struktur- und Leistungsdaten	Version 1	Gültig ab 10/09/09	Vorversion: keine	Seite 37 von 68
--------------	----------------------------------------------------	--------------	-----------------------	----------------------	--------------------

Name der Organisationseinheit/Fachabteilung	Abteilung für Innere Medizin II	
<b>Kontaktdaten</b>	Prim. Univ. Prof. Dr. Andreas Püspök <a href="mailto:interne.sekretariat@bbeisen.at">interne.sekretariat@bbeisen.at</a> +43 2682 601 2010 (Fax-DW: 2099	
Hauptabteilung x Belegabteilung <input type="checkbox"/>	Belegabteilung <input type="checkbox"/>	Gemischte Haupt- und Belegabteilung <input type="checkbox"/>

Versorgungsschwerpunkte der Organisationseinheit/Fachabteilung		
Nr.	Versorgungsschwerpunkte	Kommentar/Erläuterung
1	Allgemeine Innere Medizin	Stationäre und ambulante Versorgung
2	Endoskopie	Gastro-, Colonoskopie, ERCP, Endosonographie, Kapselendoskopie, stationäre, tagesklinische und ambulante Versorgung von Patienten
3	Gastroenterologie	stationäre, tagesklinische und ambulante Versorgung von Patienten mit gastrointestinalen Erkrankungen, Ösophaguserkrankungen, Bauchspeicheldrüsenerkrankungen, Gallengangserkrankungen, Funktionsdiagnostik
4	Hepatology: Diagnostik und Therapie von Lebererkrankungen	Stationäre und ambulante Versorgung von Patienten
5	Diagnostik und Therapie von hämatologischen Erkrankungen	Vollstationäre, tagesstationäre und ambulante Versorgung von Patienten
6	Stoffwechselerkrankungen	stationäre und ambulante Versorgung von Patienten
7	Palliativmedizin	Stationäre und konsiliarische Betreuung von Palliativpatienten
8	Diabetesschulung	Schulung der Patienten zur Ernährungsberatung und Therapieoptimierung

Bereich	Dokumententname	Version	Gültig ab	Vorversion:	Seite
0	KTQ Struktur- und Leistungsdaten	1	10/09/09	keine	38 von 68

Medizinisch-pflegerische Leistungsangebote der Organisationseinheit/Fachabteilung		
Nr.	Medizinisch-pflegerisches-therapeutisches Leistungsangebot	Kommentar/Erläuterung
1	Physiotherapie	Mobilisation und Bewegungstherapie
2	Logopädie	Sprech- und Stimmtraining
3	Diabetesberatung	Interdisziplinäre Schulung der Patienten über die Ernährung und zur Therapieoptimierung
4	Ernährungsberatung	
5	Klinische Psychologie	Krisenintervention, Gesprächstherapie
6	Tracheostomapflege	Wundpflege und Wechsel der Außen- und Innenkanüle
7	Wundmanagement	Wundpflege
8	Überleitungspflege	Unterstützung bei der Entlassung von pflegebedürftigen Patienten in die häusliche Pflege, Pflegeheim, usw.
9	Schmerztherapie	Pumpentherapie bei stationären meist postoperativen und onkologischen Patienten

Nicht-medizinische Serviceangebote der Organisationseinheit/Fachabteilung		
Nr.	Serviceangebot	Kommentar/Erläuterung
1	Unterbringung Begleitperson	
2	Seelsorge	Betreuung nach Wunsch des Patienten

Fallzahlen der Organisationseinheit/Fachabteilung	2.096 Entlassungen
---------------------------------------------------	--------------------

Bereich 0	Dokumentenname KTQ Struktur- und Leistungsdaten	Version 1	Gültig ab 10/09/09	Vorversion: keine	Seite 39 von 68
--------------	----------------------------------------------------	--------------	-----------------------	----------------------	--------------------

Hauptdiagnosen			
Rang	Umgangssprachliche Bezeichnung	ICD-10 Ziffer (3-stellig)	Absolute Fallzahl
1	Harnwegsinfektion	N39.0	104
2	COVID-19, Virus nachgewiesen	U07.1	101
3	Bösartige Neubildung: Bronchus oder Lunge	C34.9	87
4	Pneumonie	J18.9	61
5	Bösartige Neubildung: Brustdrüse	C50.9	52
6	Akutes Nierenversagen	N17.9	41
7	Gastrointestinale Blutung	K92.2	36
8	Bösartige Neubildung: Pankreas	C25.9	35
9	Intrahepatisches Gallengangskarzinom	C22.1	25
10	Bösartige Neubildung: Pankreaskopf	C25.0	24

Ambulante Behandlungsmöglichkeiten		
Nr.	Art der Ambulanz	Angebotene Leistung
1	Endoskopie, Gastroenterologie	Diagnostik, Therapie und Nachkontrolle von stationären und ambulanten Patienten
2	Leberambulanz	Diagnostik, Therapie und Nachkontrolle von stationären und ambulanten Patienten
3	Stoffwechsellambulanz (Schilddrüse/Diabetes)	Betreuung von Typ-I-Diabetikern
4	Hämato-onkologische Ambulanz	Diagnostik, Therapie und Nachkontrolle von stationären und ambulanten Patienten
5	M.Crohn-, Colitis Ulcerosa-Ambulanz	Diagnostik, Therapie und Nachkontrolle von stationären und ambulanten Patienten
6	Sonographie	Diagnostik, Therapie und Nachkontrolle von stationären und ambulanten Patienten

Apparative Ausstattung		
Nr.	Vorhandene Geräte	Kommentar/Erläuterung
1	Ultraschall	Abdomen, Echo, Carotis, Schilddrüse, usw.
2	Endoskopieeinrichtung	Gastro-, Koloskopie, ERCP, Enteroskopie, Cholangioskopie, Kapselendoskopie, Endosonographie

Bereich	Dokumentenname	Version	Gültig ab	Vorversion:	Seite 40
0	KTQ Struktur- und Leistungsdaten	1	10/09/09	keine	von 68



3	Radiofrequenzablation	
4	Hybrid APC	
5	Atemtestgerät für Laktose, Fruktose	

## Personelle Ausstattung der Abteilung

Ärzte			
	Anzahl	Kommentar/Ergänzung	Fachexpertise der Abteilung
Ärzte insgesamt (außer Belegärzte)	21,85 Vollkräfte		Additivfächer für, Gastroenterologie, Hämatonkologie, Nephrologie, Kardiologie
davon Fachärzte	11,90 Vollkräfte		
Belegärzte			

Pflegepersonal		
	Anzahl	Kommentar/Erläuterung
Pflegekräfte insgesamt	33,09 Vollkräfte	
davon diplomierte Gesundheits- und Krankenpfleger bzw. Gesundheits- und Kinderkrankenpfleger oder Psychiatrische Gesundheits- und Krankenpfleger	29,44 Vollkräfte	Akademischer Pflegemanager, Diplomiertes Personal mit Sonderausbildung, Onkologische Pflege, Basale Stimulation, Case und Care Management, Aromapflege bei Palliativpatienten, WB Palliativ Care, Pflege bei endoskopischen Eingriffen, Onkologische Pflege, Fachkundelehrgang Sterilgutversorgung, Weiterbildung Schmerzmanagement, Praxisanleiter, RB, RM, QB, ANP,
davon Pflegeassistenten	3,47 Vollkräfte	
davon Abteilungshelfer	0,18 Vollkräfte	

Bereich	Dokumentenname	Version	Gültig ab	Vorversion:	Seite 41
0	KTQ Struktur- und Leistungsdaten	1	10/09/09	keine	von 68

Therapeutisches Personal der Abteilung			
Nr.	Berufsbezeichnung (Therapeutisches Personal)	Anzahl	Kommentar/Erläuterung
1	Physiotherapeuten	19,26 Vollkräfte	Gesamthaus
2	Diätassistenten	3,00 Vollkräfte	Gesamthaus
3	Klinische Psychologie	8,57 Vollkräfte	Gesamthaus
4	Logopädie	5,45 Vollkräfte	Gesamthaus

Bereich 0	Dokumentenname KTQ Struktur- und Leistungsdaten	Version 1	Gültig ab 10/09/09	Vorversion: keine	Seite 42 von 68
--------------	----------------------------------------------------	--------------	-----------------------	----------------------	--------------------

Name der Organisationseinheit/Fachabteilung	Abteilung für Kinder- und Jugendheilkunde inkl. Neonatologie
<b>Kontaktdaten</b>	[Prim. Dr. Hans-Peter Wagenristl <a href="mailto:kinder.sekretariat@bbeisen.at">kinder.sekretariat@bbeisen.at</a> +43 2682 601 5510 (Fax-DW: 5599)
Hauptabteilung x Belegabteilung <input type="checkbox"/>	Belegabteilung <input type="checkbox"/> Gemischte Haupt- und Belegabteilung <input type="checkbox"/>

Versorgungsschwerpunkte der Organisationseinheit/Fachabteilung		
Nr.	Versorgungsschwerpunkte	Kommentar/Erläuterung
1	Versorgung von Frühgeborenen der SSW 29+0	IMNCU NIV und konventionelle invasive Beatmungsformen, parenterale Ernährung; Sondenernährung; kons. Ductusverschluß; Surfactantapplikation (INSURE und LISA)
2	Versorgung von erkrankten Neugeborenen inkl. Asphyxie	Inkl. CF-Monitoring; US inkl. Doppler US Untersuchungen des Neurocraniums, Standard EEG
3	IRDS inkl. invasiver und non invasiver Beatmungstechniken	
4	Sepsis und konnatale Infektionen	Sepsisdiagnostik; Bakteriologie und Behandlungsalgorithmus
5	Ikterus gravis neonatorum	div. Phototherapiemöglichkeiten
6	Stoffwechselerkrankungen des Neugeborenen	Stoffwechselbasisdiagnostik (Harn, Blut, Liquordiagnostik inkl. Neurotransmitter); Lactatmessung, Ammoniakspiegel
7	Cong. Malformation des Neugeborenen	US Diagnostik, cerebrale Bildgebung mittels cMRT in Sedierung, Genetik inkl. Molekulargenetik (Genpanel und wEXOM Diagnostik)
8	Cerebrale Anfälle bei Früh- und Neugeborenen	EEG, Provokations EEG; Schlaf EEG; cFM mittels aEEG) Bildgebung (US, Doppler US und cMRT)
9	Neonatales Entzugssyndrom	Drogenentzug des Neugeborenen; Finnegan Score
10	Infektionen des Verdauungstraktes inkl. CEDs	Endoskopie; Speziallabordiagnostik; Histologie, MR - Enteroklysm
11	Gedeihstörungen im Säuglings- und Kindesalter	Spezielle Labordiagnostik

Bereich	Dokumentenname	Version	Gültig ab	Vorversion:	Seite
0	KTQ Struktur- und Leistungsdaten	1	10/09/09	keine	43 von 68

12	Infektionen der Atemwege inkl. Allergien	Allergiediagnostik (RIST/RAST/PRICK Testung,)Lungenfunktionsmessung, Hyposensibilisierung ( orale und parenteral)
13	Infektionen der Niere und harnableitenden Wege	US; MCU; MR-Urographie; Isotopennephrographie (ING; DMSA)
14	Erkrankungen und Infektionen des ZNS	Liquordiagnostik inkl. Kultur; Immunglobulinelektrophorese; oligoklonale Banden; neuronale Auto-Antikörper
15	Erkrankungen des Herz-, Kreislaufsystems	Päd. Echocardiographie; Langzeit EKG; Langzeit RR;
16	Cerebrale Anfälle und Epilepsie, Fieberkrämpfe	EEG; ProvokationsEEG; Schlaf EEG; konservative Behandlungsmöglichkeiten inkl. Cortisonpulstherapie, ketogene Diät,VNS Kontrollen nach Implantation
17	Endokrine Erkrankungen, speziell Diabetes melitus inkl. Pumpentherapie	Diagnostik; Therapie; Schulung und Nachbetreuung von Kindern und Jugendlichen mit Diabetes melitus
18	Erkrankungen aus dem rheumatischen Formenkreis	Autoimmundiagnostik und Behandlungsalgorithmus
19	Akute entzündliche Erkrankungen und Verletzungen des Skelettsystems	MRT; CT, Röntgen, US - konservative Behandlungen
20	Psychosomatische Erkrankungen des Kindes- und Jugendalters inkl. Essstörungen	Klinische Psychologie und Kinderpsychiatrie – FA für Kinder und Jugendpsychiatrie
21	Akute chirurg. Erkrankungen des Abdomen und der Weichteile	Appendektomie; Cholecystektomien; Herniotomien;Orchidopexie, Phimoseoperationen
22	Commotio cerebri, Frakturen...	Traumatolog. pädiatrisch interdisziplinäre Belegstation
23	Entwicklungsstörungen	Klinik, Entwicklungsdiagnostik inkl. Genetik; Stoffwechselfdiagnostik inkl. Bildgebung
24	Schwere systemische Infektionen des Säuglings- und Kindesalters	Sepsisdiagnostik und - Therapiealgorithmus
25	Intoxikation bei Kindern- und Jugendlichen	Intensivmonitoring PIMCU und Diagnostik

Bereich	Dokumentenname	Version	Gültig ab	Vorversion:	Seite 44
0	KTQ Struktur- und Leistungsdaten	1	10/09/09	keine	von 68

Medizinisch-pflegerische Leistungsangebote der Organisationseinheit/Fachabteilung		
Nr.	Medizinisch-pflegerisches-therapeutisches Leistungsangebot	Kommentar/Erläuterung
1	Physiotherapie inkl. Bobattherapie	Physiotherapeutische Behandlung von Kindern mit Haltungsanomalien, Entwicklungs- und Bewegungsstörungen
2	Logopädie	Hörtestung (OAE; BERA in Sedierung) Sprech- und Stimmtraining
3	Diabetesberatung	Interdisziplinäre und interprofessionelle Schulung der Patienten über die Ernährung und zur Therapieoptimierung bei Typ-I-Diabetes inkl. Pumpentherapie
4	Ernährungsberatung und Stillberatung	Essstörungen; Adipositasambulanz: interdisziplinär ; Ernährungsberatung von Säuglingen inkl. Lactationsberatung
5	Klinische Psychologie	Krisenintervention, Gesprächstherapie, Informationen über externe Therapieangebote
6	Überleitungspflege und Beratung SIDS Prävention ( Sicheres Schlafen)	Unterstützung bei der Entlassung von pflegebedürftigen Patienten in die häusliche Pflege usw.

Nicht-medizinische Serviceangebote der Organisationseinheit/Fachabteilung		
Nr.	Serviceangebot	Kommentar/Erläuterung
1	Unterbringung Begleitperson	Begleitpersonen von Kindern unter 3 Jahren, stillende Mutter, chronisch erkrankte Kinder bis zum vollendeten 18. Lj., behinderte Kinder gemäß § 18/2 Bgld. Sozialhilfegesetz 2000 bis zum vollendeten 18.Lj kostenlos, sonst kostenpflichtig möglich.
2	Seelsorge	Betreuung nach Wunsch des Patienten
3	Heilstättenschule	Landesschulrat für Burgenland
4	Rote Nasen	mit Humor auch schwierige Lebenslagen meistern

Bereich	Dokumentenname	Version	Gültig ab	Vorversion:	Seite 45
0	KTQ Struktur- und Leistungsdaten	1	10/09/09	keine	von 68

Fallzahlen der Organisationseinheit/Fachabteilung	Kinder: 1.599 Entlassungen Neonatologie: 104 Entlassungen
---------------------------------------------------	--------------------------------------------------------------

Hauptdiagnosen			
Rang	Umgangssprachliche Bezeichnung	ICD-10 Ziffer (3-stellig)	Absolute Fallzahl
1	Neugeborenenikterus	P59.9	88
2	Gehirnerschütterung	S06.0	64
3	Akute Appendizitis	K35.8	61
4	Oberflächliche Verletzung des Kopfes, Teil nicht näher bezeichnet	S00.9	45
5	Sonstige und nicht näher bezeichnete Gastroenteritis und Kolitis infektiösen Ursprungs	A09.0	31
6	Harnwegsinfektion, Lokalisation nicht näher bezeichnet	N39.0	31
7	Synkope und Kollaps	R55	29
8	Übelkeit und Erbrechen	R11	27
9	Enteritis durch sonstige Viren	A08.3	25
10	Sonstige vor dem Termin Geborene, Gestationsalter von 33 bis 37 vollendeten Wochen	P07.3	24

Ambulante Behandlungsmöglichkeiten		
Nr.	Art der Ambulanz	Angebotene Leistung
1	Allgemeine Ambulanz für Kinder- u. Jugendheilkunde	Aufnahmeuntersuchung, Akutambulanz, Notfallambulanz und Nachkontrollen nach stationären Aufenthalten
2	Allergie u. Asthmaambulanz (Pulmologie)	Diagnostik und Therapie ambulanter Patienten mit pulmonalen Problemen und Nachkontrolle stationärer Patienten
3	Epilepsie- u. Anfallsambulanz	Diagnostik und Therapie ambulanter Patienten inkl. EEG-Diagnostik und medik.Behandlung; ketogene Diät
4	Ambulanz für Diabetes u. Endokrinopathien	Diagnostik und Therapie ambulanter Patienten und Nachkontrolle stationärer Patienten inkl. Insulinpumpenversorgung

Bereich	Dokumentenname	Version	Gültig ab	Vorversion:	Seite
0	KTQ Struktur- und Leistungsdaten	1	10/09/09	keine	46 von 68

5	Adipositasambulanz	Diagnostik und Therapie ambulanter Patienten und Nachkontrolle stationärer Patienten mit Adipositasfolgekrankheiten inkl. diätologischer Betreuung
6	Risikoambulanz, Nachbetreuung von Risikokindern	Diagnostik und Therapie von FG; Österr. Frühgeborenenennach-sorgeregister (ab SSW < 32+0) Physiotherapie im Haus (Bobath; Vojta; Craniosakraltherapie)
7	Ambulanz für pädiatrische Sonographie	Päd. Sonographie inkl. Doppler US des Abdomen; small parts, Hüfte, Schädelsonographie
8	Herzechocardiographieambulanz	Diagnostik und Therapie angeborener Herzfehler; Nachkontrollen (postop.)
9	Enuresis und angeborene Erkrankungen der Harnorgane	Diagnostik und Therapie angeborener Erkrankungen der Harnwege; Störungen des Harntransportes; CACUT Ambulanz

#### Apparative Ausstattung

Nr.	Vorhandene Geräte	Kommentar/Erläuterung
1	Neonatologische Überwachungsplätze	Zentralmonitoring (6 Überwachungsplätze) inkl. HF; AF; Sauerstoffsättigung; RR non invasiv cFM ( amplitudenintegrierte EEG Dauerableitung)
2	Inkubatoren	4 Intensivinkubatoren (Isolette C2000, Baby Leo; Giraffe)
3	Beatmungsgeräte	1 Dräger Babylog 8000 plus für Früh- und Neugeborene, 1 Servo N Beatmungsgerät für Neonaten
4	Infant flow Atemhilfe	3 SiPAP Geräte für nicht invasive Beatmung von FG, NG
5	Non invasive Atemhilfe für Säuglinge und Kinder	1 Dräger Carina 1 Airwo Fisher-Pykell
6	Phototherapiegerät	2Phototherapielampen inkl. 1 Bilirubinblankett
7	Ultraschallgerät	3 Geräte inkl. Echocardiographie; US des Abdomen, Schädel, small parts und Säuglingshüfte
8	Stationslabor (Blutbild und Blutgase)	Komplettes BB, CRP Gerät, Blutgase, Lactat, BZ, Elektrolyte, Gesamtbilirubin,

Bereich	Dokumentenname	Version	Gültig ab	Vorversion:	Seite 47
0	KTQ Struktur- und Leistungsdaten	1	10/09/09	keine	von 68

		Harnsofortdiagnostik, Schnelltest: RSV, Influenza A,B; Covid 19
9	Offene/geschlossene Pflegeeinheit	1 Omni Bed Giraffe, 2 Baby Leo
10	Wärmebetten	1 Babytherm 8000
11	Beatmungserstversorgungsgerät für Neugeborene	1 Reanimationseinheit inkl Periventbeatmung (Dräger - Resusistäre)
12	Transportinkubatoren	für interne und externe bodengebundene Transporte inkl. Non invasive und invasive Beatmungsmöglichkeit
13	Muttermilchpasteurisiergerät	Frühgeborene (vlbw FG)
14	Schweissstimulationstestgerät	Diagnostik von cF (cystischer Fibrose) mittels Gesamtosmolalität
15	Bilirubinmessung	Transcutane Hautmessung
16	Pulsoximetrie und RR Messung (mobil)	1 Oszillat. RR Messung inkl. Sauerstoffsättigung (Ambulanz)
17	6 Monitore (mobil)	Sauerstoffsättigung, HF, nichtinvasiver RR, Atemfrequenz inkl. Zentralmonitor und Tochterbildschirm
18	Spirometrie	Lungenfunktionsdiagnostik
19	Defibrillator	Philipps Heart Start XL für NG, Säuglinge und Kinder
20	CFM Gerät Nicolett One	Ampitudenintegriertes EEG für FG, NG, Säuglinge

Bereich	Dokumentenname	Version	Gültig ab	Vorversion:	Seite
0	KTQ Struktur- und Leistungsdaten	1	10/09/09	keine	48 von 68



## Personelle Ausstattung der Abteilung

Ärzte			
	Anzahl	Kommentar/Ergänzung	Fachexpertise der Abteilung
Ärzte insgesamt (außer Belegärzte)	16,08 Vollkräfte		Additivfächer für Neonatologie und pädiatrische Intensivmedizin, Pädiatrische Diabetesberatung Pädiatrische Sonographie Echocardiographie Notarzt, FA für Kinder- und Jugendneuropsychiatrie
davon Fachärzte	7,77 Vollkräfte		
Belegärzte	0,04 Vollkräfte	nur Konsiliarärzte	

Pflegepersonal		
	Anzahl	Kommentar/Erläuterung
Pflegekräfte insgesamt	32,62 Vollkräfte	
davon diplomierte Gesundheits- und Krankenpfleger bzw. Gesundheits- und Kinderkrankenpfleger oder Psychiatrische Gesundheits- und Krankenpfleger	30,82 Vollkräfte	Sonderausbildung Kinder- und Jugendlichenpflege, Weiterbildung Intermediate Care, Weiterbildung, Stillberatung IBCLC inkl. VELB Basis Seminar „Stillen und Stillberatung“, Praxisanleitung, QB, RB,
davon Pflegeassistenz	1,56 Vollkräfte	
davon Abteilungshelfer	0,25 Vollkräfte	

Bereich 0	Dokumentenname KTQ Struktur- und Leistungsdaten	Version 1	Gültig ab 10/09/09	Vorversion: keine	Seite 49 von 68
--------------	----------------------------------------------------	--------------	-----------------------	----------------------	--------------------

Therapeutisches Personal der Abteilung			
Nr.	Berufsbezeichnung (Therapeutisches Personal)	Anzahl	Kommentar/Erläuterung
1	Physiotherapeuten	19,26 Vollkräfte	Gesamthaus
2	Diätassistenten	3,00 Vollkräfte	Gesamthaus
3	Klinische Psychologie	8,57 Vollkräfte	Gesamthaus
4	Logopädie	5,45 Vollkräfte	Gesamthaus

Bereich 0	Dokumentenname KTQ Struktur- und Leistungsdaten	Version 1	Gültig ab 10/09/09	Vorversion: keine	Seite 50 von 68
--------------	----------------------------------------------------	--------------	-----------------------	----------------------	--------------------

Name der Organisationseinheit/Fachabteilung	Abteilung für Neurologie	
<b>Kontaktdaten</b>	Prim. Priv.-Doz. Dr. Dimitre Staykov <a href="mailto:Neurologie.sekretariat@bbeisen.at">Neurologie.sekretariat@bbeisen.at</a> +43-2682-601-3910 (Fax-DW 3959)	
Hauptabteilung x Belegabteilung <input type="checkbox"/>	Belegabteilung <input type="checkbox"/>	Gemischte Haupt- und Belegabteilung <input type="checkbox"/>

Versorgungsschwerpunkte der Organisationseinheit/Fachabteilung		
Nr.	Versorgungsschwerpunkte	Kommentar/Erläuterung
1	Diagnostik und Therapie zerebrovaskulärer Erkrankungen	Diagnostik und Therapie ischämischer Schlaganfälle und intrazerebraler Blutungen
2	Diagnostik und Therapie neuroimmunologischer Erkrankungen	Diagnostik und Therapie entzündlicher Erkrankungen des ZNS
3	Diagnostik und Therapie von Anfallskrankheiten	Diagnostik und Therapie verschiedener Epilepsien, Schmerzsyndrome z.B. Migräne und anderer Kopf- und Gesichtsschmerzen
4	Diagnostik und Therapie von neurodegenerativen Erkrankungen	Diagnostik und Therapie verschiedener Demenzen, des Mb. Parkinson und anderer neurodegenerativer Erkrankungen

Medizinisch-pflegerische Leistungsangebote der Organisationseinheit/Fachabteilung		
Nr.	Medizinisch-pflegerisches-therapeutisches Leistungsangebot	Kommentar/Erläuterung
1	Physiotherapie	Bei Schlaganfall und anderen neurologischen Erkrankungen
2	Ergotherapie	Bei Schlaganfall und anderen neurologischen Erkrankungen
3	Logopädie	Bei Sprach- und Schluckstörungen
4	Neuropsychologie	Bei kognitiven Defiziten
5	Diätologische Beratung	Bei Stoffwechselstörungen

Bereich 0	Dokumententname KTQ Struktur- und Leistungsdaten	Version 1	Gültig ab 10/09/09	Vorversion: keine	Seite 51 von 68
--------------	-----------------------------------------------------	--------------	-----------------------	----------------------	--------------------

Nicht-medizinische Serviceangebote der Organisationseinheit/Fachabteilung		
Nr.	Serviceangebot	Kommentar/Erläuterung
1	Seelsorge	Betreuung nach Wunsch des Patienten

Fallzahlen der Organisationseinheit/Fachabteilung	Neurologie: 1.496 Entlassungen Stroke Unit: 140 Entlassungen Neuro Reha Phase B: 59 Entlassungen Neuro Reha Phase C: 236 Entlassungen
---------------------------------------------------	------------------------------------------------------------------------------------------------------------------------------------------------

Hauptdiagnosen			
Rang	Umgangssprachliche Bezeichnung	ICD-10 Ziffer <i>(3-stellig)</i>	Absolute Fallzahl
1	Schlafapnoe	G47.3	366
2	Hirnfarkt	I63.9	202
3	Sonstige zerebrale transitorische Ischämie und verwandte Syndrome	G45.8	113
4	Epilepsie	G40.9	65
5	Hirnfarkt durch nicht näher bezeichneten Verschluss oder Stenose zerebraler Arterien	I63.5	54
6	Hirnfarkt durch Embolie zerebraler Arterien	I63.4	37
7	Sonstige Polyneuritiden	G61.8	36
8	Polyneuropathie	G62.9	35
9	Multiple Sklerose (Encephalomyelitis disseminata)	G35	33
10	Primäres Parkinson-Syndrom	G20	32

Bereich 0	Dokumentenname KTQ Struktur- und Leistungsdaten	Version 1	Gültig ab 10/09/09	Vorversion: keine	Seite 52 von 68
--------------	----------------------------------------------------	--------------	-----------------------	----------------------	--------------------

Ambulante Behandlungsmöglichkeiten		
Nr.	Art der Ambulanz	Angebotene Leistung
1	Allg. neurologische Ambulanz	Ambulante neurologische Versorgung
2	Schlaganfallnachsorgeambulanz	Verlaufskontrolle nach Schlaganfall
3	Multiple Sklerose Ambulanz	Ambulante Behandlung von Patienten mit multipler Sklerose
4	Ambulanz für Botulinumtoxintherapie	Behandlung von Spastik und Dystonien
5	Ambulanz für Mb. Parkinson und Bewegungsstörungen	Ambulante Behandlung von Patienten mit Mb. Parkinson und Bewegungsstörungen
6	Epilepsieambulanz	Ambulante Versorgung von Patienten mit Epilepsie
7	Schlafambulanz	Ambulante schlafmedizinische Versorgung

Apparative Ausstattung		
Nr.	Vorhandene Geräte	Kommentar/Erläuterung
1	2 Doppler/Duplexgeräte für die neurosonologische Diagnostik	GE Logix 8, 24h verfügbar
2	2 EEG-Geräte	Alpha Trace, Micromed, nur Werktage, keine 24h Verfügbarkeit
3	EP-Gerät	Alpha Trace, nur Werktage, keine 24h Verfügbarkeit
4	EMG/ENG Gerät	Alpha Trace, nur Werktage, keine 24h Verfügbarkeit
5	Schlaflabor mit 2 Ableitplätzen	Nur Werktage

Bereich	Dokumentenname	Version	Gültig ab	Vorversion:	Seite
0	KTQ Struktur- und Leistungsdaten	1	10/09/09	keine	53 von 68

## Personelle Ausstattung der Abteilung

Ärzte			
	Anzahl	Kommentar/Ergänzung	Fachexpertise der Abteilung
Ärzte insgesamt (außer Belegärzte)	17,42 Vollkräfte	Sonderfach Neurologie Allgemeinmedizin	FÄ f. Neurologie Zusatzbezeichnung Geriatrie (Primar) Zusatzbezeichnung Intensivmedizin (Primar) EMG/EEG Zertifikat (2FÄ) BOTOX Zertifikat (2FÄ)
davon Fachärzte	10,26 Vollkräfte		
Belegärzte			

Pflegepersonal		
	Anzahl	Kommentar/Erläuterung
Pflegekräfte insgesamt	34,42 Vollkräfte	
davon diplomierte Gesundheits- und Krankenpfleger bzw. Gesundheits- und Kinderkrankenpfleger oder Psychiatrische Gesundheits- und Krankenpfleger	28,56 Vollkräfte	WB Stroke, Bobath, Kinästhetik, Basale Stimulation, Praxisanleiter, QB, RB
davon Pflegeassistenten	4,55 Vollkräfte	
davon Abteilungshelfer	1,31 Vollkräfte	

Therapeutisches Personal der Abteilung			
Nr.	Berufsbezeichnung	Anzahl	Kommentar/Erläuterung
1	Physiotherapeuten	19,26 Vollkräfte	Gesamthaus
2	Diätassistenten	3,00 Vollkräfte	Gesamthaus
3	Klinische Psychologie	8,57 Vollkräfte	Gesamthaus
4	Logopädie	5,45 Vollkräfte	Gesamthaus
5	Ergotherapeuten	2,50 Vollkräfte	Abt. Neurologie
6	Biomedizinische Analytiker	3,29 Vollkräfte	Abt. Neurologie

Bereich 0	Dokumentenname KTQ Struktur- und Leistungsdaten	Version 1	Gültig ab 10/09/09	Vorversion: keine	Seite 54 von 68
--------------	----------------------------------------------------	--------------	-----------------------	----------------------	--------------------

Name der Organisationseinheit/Fachabteilung	Abteilung für Orthopädie & Traumatologie	
<b>Kontaktdaten</b>	[Prim. Dr. Jochen Erhart <a href="mailto:orthopaedie.sekretariat@bbeisen.at">orthopaedie.sekretariat@bbeisen.at</a> +43 2682 601 4100 (Fax-DW 4099)	
Hauptabteilung x Belegabteilung <input type="checkbox"/>	Belegabteilung <input type="checkbox"/>	Gemischte Haupt- und Belegabteilung <input type="checkbox"/>

Versorgungsschwerpunkte der Organisationseinheit/Fachabteilung		
Nr.	Versorgungsschwerpunkte	Kommentar/Erläuterung
1	Endoprothetik	Hüfte, Knie, Schulter, Sprunggelenk, Finger/Hand
2	Arthroskopien	Schulter, Knie und Hüfte, Handgelenk, Sprunggelenk
3	Korrekturoperationen	Bei Achsfehlstellungen
4	Konservative Therapie	Wirbelsäule, Gelenke
5	Verletzungen und Verletzungsfolgen des Bewegungsapparats - einschließlich Wirbelsäule, Becken- u. Schädelverletzungen, sowie die Versorgung Mehrfachverletzter (Polytrauma)	
6	Kreuzbandersatzoperationen	
7	Gelenkschirurgie	
8	Handchirurgie	

Medizinisch-pflegerische Leistungsangebote der Organisationseinheit/Fachabteilung		
Nr.	Medizinisch-pflegerisches-therapeutisches Leistungsangebot	Kommentar/Erläuterung
1	Physiotherapie	Mobilisation, Bewegungstherapie
2	Ernährungsberatung	
3	Klinische Psychologie	Krisenintervention, Gesprächstherapie
4	Überleitungspflege	Unterstützung bei der Entlassung von pflegebedürftigen Patienten in die häusliche Pflege, Pflegeheim, usw.
5	Wundmanagement	Wundpflege
6	Logopädie	Sprech- und Stimmtraining

Bereich	Dokumentenname	Version	Gültig ab	Vorversion:	Seite
0	KTQ Struktur- und Leistungsdaten	1	10/09/09	keine	55 von 68

Nicht-medizinische Serviceangebote der Organisationseinheit/Fachabteilung		
Nr.	Serviceangebot	Kommentar/Erläuterung
1	Unterbringung Begleitperson	kostenpflichtig möglich
2	Seelsorge	Betreuung nach Wunsch des Patienten

Fallzahlen der Organisationseinheit/Fachabteilung	2.720 Entlassungen
---------------------------------------------------	--------------------

Hauptdiagnosen			
Rang	Umgangssprachliche Bezeichnung	ICD-10 Ziffer (3-stellig)	Absolute Fallzahl
1	Gonarthrose	M17.9	186
2	Schenkelhalsfraktur	S72.0	158
3	Sonstige primäre Koxarthrose	M16.1	148
4	Petrochantäre Fraktur	S72.1	139
5	Oberflächliche Verletzung des Kopfes, Teil nicht näher bezeichnet	S00.9	120
6	Gehirnerschütterung	S06.0	108
7	Distale Fraktur des Radius	S52.5	85
8	Meniskusriss, akut	S83.2	85
9	Lumboischialgie	M54.4	56
10	Frakturen sonstiger Teile des Unterschenkels	S82.8	50

Bereich 0	Dokumentenname KTQ Struktur- und Leistungsdaten	Version 1	Gültig ab 10/09/09	Vorversion: keine	Seite 56 von 68
--------------	----------------------------------------------------	--------------	-----------------------	----------------------	--------------------



Ambulante Behandlungsmöglichkeiten		
Nr.	Art der Ambulanz	Angebotene Leistung
1	Allgemeine Unfallambulanz in Eisenstadt	Aufnahmeuntersuchung, Notfallversorgung, Diagnostik und Therapie ambulanter Patienten, Nachkontrolle nach stationärem Aufenthalt
2	Schulterambulanz	Diagnostik und Therapie ambulanter Patienten, Nachkontrolle nach stationärem Aufenthalt
3	Ambulanz für Gelenkserhalt und Endoprothetik	Diagnostik und Therapie ambulanter Patienten, Nachkontrolle nach stationärem Aufenthalt
4	Knieambulanz	Diagnostik und Therapie ambulanter Patienten, Nachkontrolle nach stationärem Aufenthalt
5	Fussambulanz	Diagnostik und Therapie ambulanter Patienten, Nachkontrolle nach stationärem Aufenthalt
6	Aufnahmeambulanz	Stationäre Aufnahmen
7	Allgemeine Unfallambulanz in Frauenkirchen	Notfallversorgung und Nachkontrolle nach stationärem Aufenthalt
8	Handambulanz	Diagnostik und Therapie ambulanter Patienten, Nachkontrolle nach stationärem Aufenthalt
9	Ambulanz für Orthopädie und Wirbelsäule	Diagnostik und Therapie ambulanter Patienten, Nachkontrolle nach stationärem Aufenthalt

Apparative Ausstattung		
Nr.	Vorhandene Geräte	Kommentar/Erläuterung
1	Antriebsmaschinen zum Bohren, Sägen und Fräsen, diverse Instrumentensets	
2	Ultraschalldiagnosegerät	
3	Arthroskopietürme	

Bereich	Dokumentenname	Version	Gültig ab	Vorversion:	Seite
0	KTQ Struktur- und Leistungsdaten	1	10/09/09	keine	57 von 68

## Personelle Ausstattung der Abteilung

Ärzte			
	Anzahl	Kommentar/Ergänzung	Fachexpertise der Abteilung
Ärzte insgesamt (außer Belegärzte)	27,32 Vollkräfte		
davon Fachärzte	16,78 Vollkräfte		
Belegärzte	0,12		

Pflegepersonal		
	Anzahl	Kommentar/Erläuterung
Pflegekräfte insgesamt	49,89 Vollkräfte	
davon diplomierte Gesundheits- und Krankenpfleger bzw. Gesundheits- und Kinderkrankenpfleger oder Psychiatrische Gesundheits- und Krankenpfleger	42,07 Vollkräfte	Akademischer Pflegemanager, Auditorenausbildung, Projektmanagement, Kinästhetik, Basale Stimulation, Aromapflege, Praxisanleiter, QB, RB, RM
davon Pflegeassistenten	7,07 Vollkräfte	
davon Abteilungshelfer	0,75	

Therapeutisches Personal der Abteilung			
Nr.	Berufsbezeichnung (Therapeutisches Personal)	Anzahl	Kommentar/Erläuterung
1	Physiotherapeuten	19,26 Vollkräfte	Gesamthaus
2	Diätassistenten	3,00 Vollkräfte	Gesamthaus
3	Klinische Psychologie	8,57 Vollkräfte	Gesamthaus
4	Logopädie	5,45 Vollkräfte	Gesamthaus

Bereich 0	Dokumentenname KTQ Struktur- und Leistungsdaten	Version 1	Gültig ab 10/09/09	Vorversion: keine	Seite 58 von 68
--------------	----------------------------------------------------	--------------	-----------------------	----------------------	--------------------

Name der Organisationseinheit/Fachabteilung	Abteilung für Psychiatrie und Psychotherapie
<b>Kontaktdaten</b>	[Prim. Dr. Florian Buchmayer <a href="mailto:Psychiatrie.sekretariat@bbeisen.at">Psychiatrie.sekretariat@bbeisen.at</a> +43 2682 601 3810 (Fax-DW: 3899)
Hauptabteilung x Belegabteilung <input type="checkbox"/>	Belegabteilung <input type="checkbox"/> Gemischte Haupt- und Belegabteilung <input type="checkbox"/>

Versorgungsschwerpunkte der Organisationseinheit/Fachabteilung		
Nr.	Versorgungsschwerpunkte	Kommentar/Erläuterung
1	Affektive Störungen	Bipolare Störung, Manie, Unipolare Depression, Therapieresistente Depression
2	Schizophrenie und wahnhafte Störungen	Akute und Subakute Zustandsbilder
3	Psychische Störungen durch psychotrope Substanzen	Alkohol, Cannabis, Opiate/Opioide, Stimulanzien, Kokain, Tabak, Medikamente (insbes. Benzodiazepine)
4	Demenzerkrankungen & Organische psychische Störungen	Demenzielle Syndrome, Delirante Zustandsbilder
5	Neurotische Störungen und Belastungsstörungen, Traumafolgestörungen	Akute Krisen, PTSD, Zwangsstörungen, Panikattacken, Angststörungen
6	Somatoforme Störungen und Essstörungen	Psychosomatik, Anorexie, Bulimie, Schlafstörungen
7	Persönlichkeits- und Verhaltensstörungen	Insbesondere Emotionale Instabilität / Borderline-Störung
8	ADHS (und ASD) bei Erwachsenen	
9	Akute Krisen, Suizidalität, Akute Eigen- oder Fremdgefährdung	Im Rahmen jeder Erkrankung/Störung möglich; auch nach UBG

Bereich 0	Dokumententname KTQ Struktur- und Leistungsdaten	Version 1	Gültig ab 10/09/09	Vorversion: keine	Seite 59 von 68
--------------	-----------------------------------------------------	--------------	-----------------------	----------------------	--------------------

**Medizinisch-pflegerische Leistungsangebote der Organisationseinheit/Fachabteilung**

Nr.	Medizinisch-pflegerisches-therapeutisches Leistungsangebot	Kommentar/Erläuterung
1	Physiotherapie	Mobilisation, Bewegungstherapie
2	Klinische Psychologie	Psychologische Testungen und Psychotherapeutische Interventionen (Einzel-, Gruppengespräch)
3	Ergotherapie	Einzel- und Gruppentherapie
4	Kunsttherapie	Einzel- und Gruppentherapie

**Nicht-medizinische Serviceangebote der Organisationseinheit/Fachabteilung**

Nr.	Serviceangebot	Kommentar/Erläuterung
1	Seelsorge	Betreuung nach Wunsch des Patienten
2	Sozialarbeiter	Individuelle sozialarbeiterische Unterstützung, Gruppe

Fallzahlen der Organisationseinheit/Fachabteilung

Psychiatrie: 982 Entlassungen

**Hauptdiagnosen**

Rang	Umgangssprachliche Bezeichnung	ICD-10 Ziffer (3-stellig)	Absolute Fallzahl
1	Rezidivierende depressive Störung, gegenwärtig mittelgradige Episode	F33.1	137
2	Rezidivierende depressive Störung, gegenwärtig schwere Episode ohne psychotische Symptome	F33.2	132
3	Emotional instabile Persönlichkeitsstörung	F60.3	84
4	Psychische und Verhaltensstörungen durch Alkohol: Abhängigkeitssyndrom	F10.2	66
5	Psychische und Verhaltensstörungen durch Alkohol: Akute Intoxikation (akuter Rausch)	F10.0	41
6	Mittelgradige depressive Episode	F32.1	37
7	Kombinierte und andere Persönlichkeitsstörungen	F61	37
8	Paranoide Schizophrenie	F20.0	31
9	Nicht näher bezeichnete Demenz	F03	24
10	Schwere depressive Episode ohne psychotische Symptome	F32.2	24

Bereich	Dokumentenname	Version	Gültig ab	Vorversion:	Seite
0	KTQ Struktur- und Leistungsdaten	1	10/09/09	keine	60 von 68

Ambulante Behandlungsmöglichkeiten		
Nr.	Art der Ambulanz	Angebotene Leistung
1	Akutambulanz	24/7; Akutpsychiatrische Versorgung, insbesondere akute Krisen, Suizidalität, akute Eigen- oder Fremdgefährdung und entsprechend UBG
2	Terminambulanz	Erstkontakte zur fachärztlichen Begutachtung
2a	Nachsorgeambulanz	Versorgungsüberbrückende Nach- bzw. Weiterbehandlung, nach ambulanten Erstkontakten und stationären Aufenthalten
2b	Störungsspezifische Ambulanz	Längerfristige fachspezifische Behandlung insbesondere für Menschen mit Suchterkrankungen, aus dem Schizophrenen Formenkreis, mit Persönlichkeitsstörungen oder mit Demenzerkrankungen
3	Tagesklinik	Seit 1.1.2019 ist eine tagesklinische Behandlung eine ambulante Leistung ! 8-wöchiger geschlossener Therapiezyklus mit Schwerpunkt Persönlichkeitsstörung und berufliche Reintegration
3a	Tagesklinische Ambulanz	Begutachtungen für die tagesklinische Behandlung, überbrückende Vor- bzw. Nachsorgebehandlung; nach Termin

Apparative Ausstattung		
Nr.	Vorhandene Geräte	Kommentar/Erläuterung
1	EKG-Diagnosegerät	
2	Patientenüberwachungsmonitor	
3	Blutdruckmessgerät	
4	Alkoholmessgerät (Alkomat)	
5	Blutzuckermessgerät	

Bereich 0	Dokumentenname KTQ Struktur- und Leistungsdaten	Version 1	Gültig ab 10/09/09	Vorversion: keine	Seite 61 von 68
--------------	----------------------------------------------------	--------------	-----------------------	----------------------	--------------------

## Personelle Ausstattung der Abteilung

Ärzte			
	Anzahl	Kommentar/Ergänzung	Fachexpertise der Abteilung
Ärzte insgesamt (außer Belegärzte)	17,23 Vollkräfte		Akutpsychiatrie, Biologische Psychiatrie, Suchtmedizin, Gerontopsychiatrie, Adoleszenzpsychiatrie, Spezielle Schmerztherapie und Psychosomatik, Psychosoziale Medizin, Psychotherapeutische Medizin
davon Fachärzte	6,13 Vollkräfte		
Belegärzte			

Pflegepersonal		
	Anzahl	Kommentar/Erläuterung
Pflegekräfte insgesamt	37,43 Vollkräfte	
davon diplomierte Gesundheits- und Krankenpfleger bzw. Gesundheits- und Kinderkrankenpfleger oder Psychiatrische Gesundheits- und Krankenpfleger	37,43 Vollkräfte	Psychiatrisches Diplom, Sonderausbildung psychiatrische Gesundheits- und Krankenpflege, Ausbildung zur systemischen Familientherapeutin, Praxisanleiter, ANP, QB, RB, Deeskalationstrainer, NADA, Skilltrainer, Advanced Nursing Education

Bereich 0	Dokumentenname KTQ Struktur- und Leistungsdaten	Version 1	Gültig ab 10/09/09	Vorversion: keine	Seite 62 von 68
--------------	----------------------------------------------------	--------------	-----------------------	----------------------	--------------------

Therapeutisches Personal der Abteilung			
Nr.	Berufsbezeichnung (Therapeutisches Personal)	Anzahl	Kommentar/Erläuterung
1	Physiotherapeuten	19,26 Vollkräfte	Gesamthaus
2	Diätassistenten	3,00 Vollkräfte	Gesamthaus
3	Klinische Psychologie	5,06 Vollkräfte	Abt. Psychiatrie
4	Logopädie	5,45 Vollkräfte	Gesamthaus
5	Ergotherapeuten	1,02 Vollkräfte	Abt. Psychiatrie
6	Sonstige Therapeuten (Kunst-, Musik-, Arbeitstherapeuten)	2,81 Vollkräfte	Abt. Psychiatrie

Bereich 0	Dokumentenname KTQ Struktur- und Leistungsdaten	Version 1	Gültig ab 10/09/09	Vorversion: keine	Seite 63 von 68
--------------	----------------------------------------------------	--------------	-----------------------	----------------------	--------------------

Name der Organisationseinheit/Fachabteilung	Radiologie
<b>Kontaktdaten</b>	Prim. Dr. Martin Wehrschütz, MBA <a href="mailto:radiologie.sekretariat@bbeisen.at">radiologie.sekretariat@bbeisen.at</a> +43 2682 601 4710 (Fax-DW: 4799)
Hauptabteilung x Belegabteilung <input type="checkbox"/>	Belegabteilung <input type="checkbox"/> Gemischte Haupt- und Belegabteilung <input type="checkbox"/>

## Versorgungsschwerpunkte der Organisationseinheit/Fachabteilung

Nr.	Versorgungsschwerpunkte	Kommentar/Erläuterung
1	Diagnostik und Therapie	1

## Ambulante Behandlungsmöglichkeiten

Nr.	Art der Ambulanz	Angebotene Leistung
1	CT	Ausweitung für ambulante Patienten nachmittags 13:30 – 15:30 Mo-Fr
2	MRT	Ausweitung bis 20 h für ambulante Leistungen
3	Nuklearmedizin	
4	Mammographie	Bioptische Abklärung

## Apparative Ausstattung

Nr.	Vorhandene Geräte	Kommentar/Erläuterung
1	CT	24h-Notfall-Verfügbarkeit ist gegeben
2	MRT	24h-Notfall-Verfügbarkeit ist gegeben
3	Angiographiegerät	
4	Durchleuchtung	
5	Mobile Röntgenaufnahmegeräte	
6	Ultraschalldiagnosegeräte	
7	Mammographiegerät inkl. Biopsie-System	
8	Kontrastmittelspritzen	
9	Spect CT	

Bereich 0	Dokumentenname KTQ Struktur- und Leistungsdaten	Version 1	Gültig ab 10/09/09	Vorversion: keine	Seite 64 von 68
--------------	----------------------------------------------------	--------------	-----------------------	----------------------	--------------------



10	stationäre konventionelle RÖ aufnahmeplätze UCH und Zentralröntgen	
----	--------------------------------------------------------------------------	--

## Personelle Ausstattung der Abteilung

Ärzte			
	Anzahl	Kommentar/Ergänzung	Fachexpertise der Abteilung
Ärzte insgesamt (außer Belegärzte)	14,5 Vollkräfte		
davon Fachärzte	10,58 Vollkräfte		
Belegärzte			

Therapeutisches Personal der Abteilung			
Nr.	Berufsbezeichnung (Therapeutisches Personal)	Anzahl	Kommentar/Erläuterung
1	Radiologietechnologen	34,34 Vollkräfte	Abt. Radiologie
2	Dipl. med. tech. Fachkraft	6,94 Vollkräfte	Abt. Radiologie

Bereich 0	Dokumentenname KTQ Struktur- und Leistungsdaten	Version 1	Gültig ab 10/09/09	Vorversion: keine	Seite 65 von 68
--------------	----------------------------------------------------	--------------	-----------------------	----------------------	--------------------

## Ausfüllhinweise:

### Ausfüllhinweis zu Identifikationsnummer des Krankenhauses:

Wenn mehrere Identifikationsnummern (ID-Nummer) vorhanden sind, sollen alle mit den entsprechenden Bereichen angegeben werden.

### Ausfüllhinweis zu Standortnummer:

Wenn zu einer ID-Nummer Berichte für mehrere Standorte erstellt werden, ist die ID-Nummer des Standortes, auf den sich der Bericht bezieht, anzugeben.

### Ausfüllhinweis zu Art des Krankenhauses:

Die Art des Krankenhausträgers (freigemeinnützig, privat, öffentlich) ist entsprechend anzugeben.

### Ausfüllhinweis zu Forschung und Lehre:

Hier können stichpunktartige Freitextangaben zu Forschungsschwerpunkten, akademischer Lehre und Ausbildungen in anderen Heilberufen gemacht werden. Für weitere Informationen können Links zu den entsprechenden Internetseiten eingefügt werden.

### Ausfüllhinweis zu Fallzahlen:

Bei der Angabe der Anzahl der ambulanten Fälle sind die im Krankenhaus verwendeten Zählweisen anzugeben (z.B. Fallzählweise, Quartalszählweise).

### Ausfüllhinweis zu Teilnahme an einer externen Qualitätssicherung:

Es sollen nur die tatsächlich erbrachten Leistungen angegeben werden. Die nicht benötigten Felder sollen gelöscht werden.

### Ausfüllhinweis zu Qualitätssicherung bei Teilnahme an Disease-Management-Programmen (DMP):

Disease-Management-Programme, an denen das Krankenhaus teilnimmt, sollen dokumentiert werden.

### Ausfüllhinweis zur Teilnahme an Maßnahmen der externen vergleichenden Qualitätssicherung:

Wenn Ergebnisse von sonstigen Qualitätssicherungsmaßnahmen dargestellt werden, soll das Zustandekommen der Ergebnisse verständlich und im Freitext kurz erläutert werden (ggf. Link der entsprechenden Homepage, der Fachgesellschaften).

Wenn möglich sollten dazu folgende Angaben gemacht werden:

- Bezeichnung des Leistungsbereichs
- Messzeitraum
- Datenerhebung
- Rechenregeln
- Referenzbereiche
- Vergleichswerte

Bereich	Dokumentenname	Version	Gültig ab	Vorversion:	Seite
0	KTQ Struktur- und Leistungsdaten	1	10/09/09	keine	66 von 68

- Quellenangabe zu Dokumentation des Qualitätsindikators bzw. des Qualitätsindikatoren

**Ausfüllhinweis zu Qualitätspolitik (Leitbilder):**

Qualitätspolitik beschreibt sind die übergeordneten Absichten einer Organisation bezogen auf die Qualität ihrer Leistungen, wie sie von der obersten Leitung (Geschäftsführung/Klinikleitung) formell ausgedrückt werden. Abteilungs- und Berufsgruppenspezifische Leitbilder sind darzustellen.

**Ausfüllhinweis zu Qualitätsziele:**

Qualitätsziele operationalisieren die Qualitätspolitik für die einzelnen Ebenen des Krankenhauses. Sie machen den Qualitätsanspruch somit nachvollziehbar und transparent.

Hier sollen

- strategische/operative Ziele,
  - Messung und Evaluation der Zielerreichung sowie
  - Kommunikation der Ziele und der Zielerreichung
- dargestellt werden

**Ausfüllhinweis zu Qualitätsmanagement-Projekte:**

QM-Projekte sind einmalige, zeitlich begrenzte Prozesse zur Erreichung von Qualitätszielen. Sie können sowohl für das gesamte Krankenhaus als auch für einzelne Fachabteilungen/Organisationseinheiten an dieser Stelle aufgeführt werden.

Wenn möglich sollen qualitätsorientierte Projekte systematisch dargelegt werden:

- Hintergrund
- beteiligte Personen
- Zielformulierung
- Maßnahmen und deren Umsetzung
- Evaluation der Zielerreichung

**Ausfüllhinweis zu Versorgungsschwerpunkte der Organisationseinheit/Fachabteilung:**

An dieser Stelle sind nur die fachabteilungsbezogenen Versorgungsschwerpunkte des Krankenhauses darzustellen. Je Fachabteilung muss der gesamte Punkt 3 von „Name der Organisationseinheit/Fachabteilung“ bis zu „Therapeutisches Personal der Abteilung“ bearbeitet werden. Zu jedem Versorgungsschwerpunkt können in der Spalte „Kommentar/Erläuterung“ ergänzende Angaben zur Konkretisierung und Spezifizierung gemacht werden.

**Ausfüllhinweis zu Medizinisch-pflegerische Leistungsangebote der Organisationseinheit/Fachabteilung:**

An dieser Stelle sind nur die medizinisch-pflegerischen Leistungsangebote des Krankenhauses darzustellen. Zu jedem medizinisch-pflegerischen Leistungsangebot können in der Spalte „Kommentar/Erläuterung“ ergänzende Angaben zur Konkretisierung und Spezifizierung gemacht werden.

**Ausfüllhinweis zu Nicht-medizinische Serviceangebote der Organisationseinheit/Fachabteilung:**

Bereich	Dokumentenname	Version	Gültig ab	Vorversion:	Seite
0	KTQ Struktur- und Leistungsdaten	1	10/09/09	keine	67 von 68

An dieser Stelle sind nur die allgemeinen Serviceangebote der Organisationseinheit/Fachabteilung darzustellen. Zu jedem Serviceangebot können in der Spalte „Kommentar/Erläuterung“ ergänzende Angaben zur Konkretisierung und Spezifizierung gemacht werden.

**Ausfüllhinweis zu Hauptdiagnosen nach ICD:**

Es sind die 10 häufigsten ICD-Ziffern **dreistellig** anzugeben. Wenn das Krankenhaus weniger als 10 unterschiedliche dreistellige ICD-Ziffern zu dokumentieren hat, sind alle anzugeben.

**Ausfüllhinweis zu Ambulante Behandlungsmethoden:**

Hier kann, soweit vorhanden, die Art der Ambulanz sowie der angebotenen ambulanten Leistungen beschrieben werden.

**Ausfüllhinweis zu Apparative Ausstattung:**

An dieser Stelle ist die apparative Ausstattung der Organisationseinheit/Fachabteilung darzustellen.

Zu jedem Gerät können in der Spalte „Kommentar/Erläuterung“ ergänzende Angaben zur Konkretisierung und Spezifizierung (z.B. zu Kooperationen mit niedergelassenen Ärzten) gemacht werden. Der Schwerpunkt soll dabei auf relevanten Geräten („Großgeräten“) liegen. Geräte, die zur üblichen Ausstattung eines Krankenhauses gehören (z.B. Blutdruckmessgeräte, EKG, Blutzuckermessgeräte, Infusionspumpen), sind nicht anzugeben.

**Ausfüllhinweis zu Ärzten:**

Für die Angabe in Vollkräften erfolgt eine Zusammenfassung von Vollzeit- und Teilzeitbeschäftigten zu Vollzeitäquivalenten.

Es soll hier nicht die Anzahl der Qualifikationen, sondern nur deren Vorhandensein in der Abteilung angegeben werden.

**Ausfüllhinweis zu Pflegepersonal:**

Für die Angabe in Vollkräften erfolgt eine Zusammenfassung von Vollzeit- und Teilzeitbeschäftigten zu Vollzeitäquivalenten.

In der Spalte Erläuterung/Kommentar können Angaben zur Art der Fachweiterbildung und zu speziellen Pflegequalifikationen (z.B. Hygienefachkraft, Wundmanager, Stomatherapeut) gemacht werden.

**Ausfüllhinweis zu Therapeutischem Personal:**

Für die Angabe in Vollkräften erfolgt eine Zusammenfassung von Vollzeit- und Teilzeitbeschäftigten zu Vollzeitäquivalenten. In der Spalte Erläuterung/Kommentar können Angaben zur Art der Ausbildung oder Therapeutischen Ausbildung gemacht werden.

Bereich	Dokumentenname	Version	Gültig ab	Vorversion:	Seite
0	KTQ Struktur- und Leistungsdaten	1	10/09/09	keine	68
					von 68